

FOR RENT

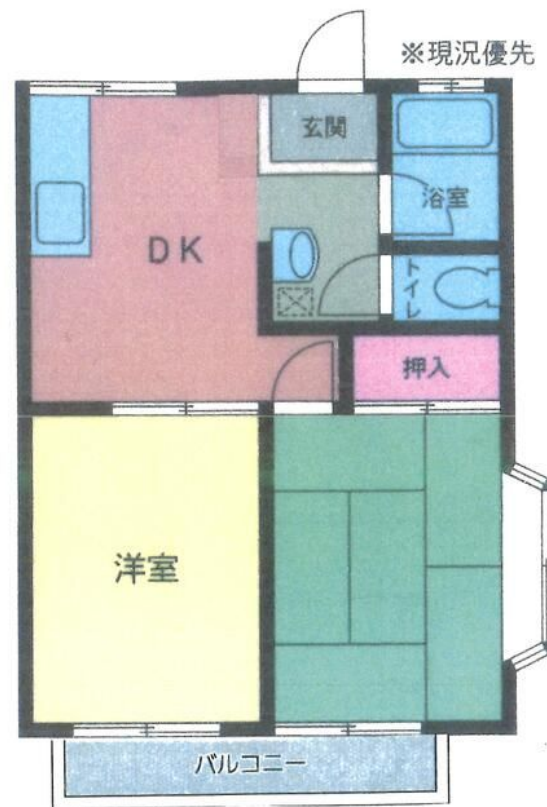
賃料	管理費等
73,000円	2,000円

2 F 以上, 2 面採光, 3 面採光, サンプルム, 角住戸, 最上階, 出窓, 上階無し, 閑静な住宅街

【外観】



【間取り図】



間取り	2DK		
敷金	1ヶ月	礼金	1ヶ月
敷引 / 償却金	-	保証金	-
物件種別	アパート		
建物名・部屋番号	サンレイクヒル 201号室		
物件所在地	神奈川県茅ヶ崎市南湖3丁目13-3		
交通	東海道本線(東日本) 茅ヶ崎駅 徒歩15分 相模線 北茅ヶ崎駅 徒歩31分		
間取詳細	洋室(6畳) 洋室(6畳)		
構造・規模	軽量鉄骨 2階建 2階		
専有面積	40㎡	向き	南西
築年月	1990年6月	契約期間	2年
損害保険	有 20,000円 24ヶ月	入居時期	即時
駐車場	無 駐輪場 バイク置き場		
設備	TVインターホン, インターホン, エアコン, エアコン2台, ガスキッチン, ガスコンロ設置可, ガス給湯, キ		
その他費用			
入居諸条件	ペット不可 事務所不可 楽器等の使用不可 二人可		
保証会社	必須 アーク賃貸保証初回総賃料の50%以降毎年10,000円 賃料口座振替必須手数料毎回330円		
備考	こちらの部屋はネット契約可能物件、契約時にご来店不要です。またご入居に合わせて提携引越し業者のご紹介、家具・家電のレンタルサービスも充実しています。 告知事項有		

図面と現況が異なる場合は現況が優先となります。

間取りの「S」はサービスルーム(納戸)です。

情報更新日2026年1月22日

No.C0002403607

お問合せ先



神奈川県知事(1)第32294号
公益社団法人全日本不動産協会 神奈川県本部

ユーミーらいふ茅ヶ崎店

神奈川県茅ヶ崎市幸町21-34

TEL:0467-50-0501

E-mail: chigasaki-shop@ymlg.jp

URL: http://www.shonanchintai.com/

FAX:0467-50-0502



携帯サイトから物件詳細を閲覧できます！

取引態様	手数料負担の割合	貸主	借主
仲介先物	手数料配分の割合	元付	客付