

FOR RENT

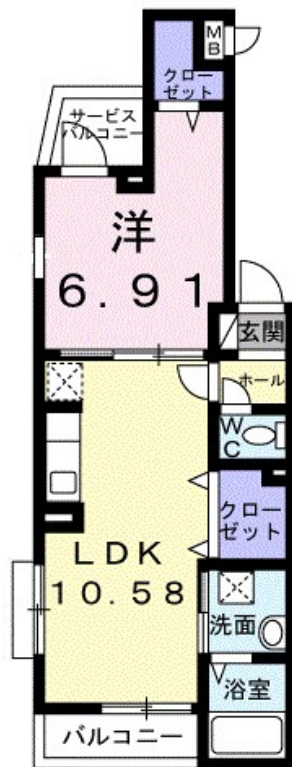
賃料	管理費等
82,000円	4,100円

防犯カメラ オートロック 角住戸

【外観】



【間取り図】



間取り	1LDK		
敷金	無	礼金	1ヶ月
敷引 / 償却金	-	保証金	-
物件種別	アパート		
建物名・部屋番号	リエゾン 102号室		
物件所在地	神奈川県茅ヶ崎市室田2丁目8-6		
交通	相模線 北茅ヶ崎駅 徒歩21分 東海道本線(東日本) 茅ヶ崎駅 徒歩30分		
間取詳細	洋室(6.9畳) LDK(10.5畳)		
構造・規模	木造 3階建 1階		
専有面積	41.27㎡	向き	南西
築年月	2024年7月	契約期間	2年
損害保険	有	入居時期	2026年1月下旬
駐車場	無 駐輪場		
設備	宅配BOX システムキッチン ガスコンロ設置済 2口コンロ バス・トイレ別 追い焚き風呂 浴室乾燥		
その他費用	[一時金] クリーニング費用: 80,000円		
入居諸条件	ペット相談 二人可		
保証会社	必須 ハウスリース株式会社: 契約時保証委託料: 2.2万/月額保証委託料: 賃料総額の2.2%又は5.5%		
備考			

図面と現況が異なる場合は現況が優先となります。

間取りの「S」はサービスルーム(納戸)です。

情報更新日2025年12月5日

No.C0002415172

お問合せ先



神奈川県知事(1)第32294号
公益社団法人全日本不動産協会 神奈川県本部

ユーミーらいふ茅ヶ崎店

神奈川県茅ヶ崎市幸町21-34

TEL:0467-50-0501

FAX:0467-50-0502

E-mail: chigasaki-shop@you-me-life-gr.jp

URL: http://www.shonanchintai.com/



携帯サイトから物件詳細を閲覧できます！

取引態様	手数料 負担の割合	貸主	0%	借主	100%
仲介先物	手数料 配分の割合	元付	0%	客付	100%