

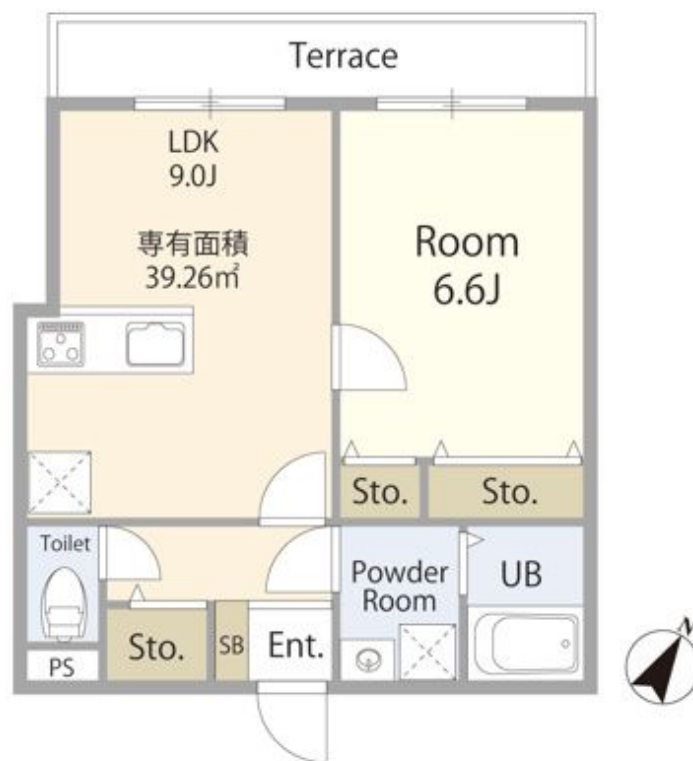
賃料	管理費等
101,000円	5,000円

防犯カメラ 耐火構造 2F以上 オートロック ダブルロック ディンプルキー

【外観】



【間取り図】



間取り	1LDK		
敷金	1ヶ月	礼金	無
敷引 / 償却金	無 -	保証金	-
物件種別	アパート		
建物名・部屋番号	エテルノヴァローレ茅ヶ崎 302号室		
物件所在地	神奈川県茅ヶ崎市十間坂3丁目11-10		
交通	東海道本線(東日本) 茅ヶ崎駅 徒歩12分 相模線 茅ヶ崎駅 徒歩12分		
間取詳細	LDK(9畳) 洋室(6.6畳)		
構造・規模	木造 3階建 3階		
専有面積	39.26㎡	向き	北西
築年月	2026年2月上旬	契約期間	2年
損害保険	有 20,000円 24ヶ月	入居時期	2026年3月1日
駐車場	無		
設備	敷地内ゴミ置き場 宅配BOX システムキッチン 2口コンロ キッチン未使用 バス・トイレ別		
その他費用	[月次費用] 安心サポート24W: 990円		
入居諸条件			
保証会社	必須 いえらぶ安心保証初回保証料 総賃料の50% 更新保証料 10,000円(毎年) 引落手数料440円(税込)		
備考			

図面と現況が異なる場合は現況が優先となります。

間取りの「S」はサービスルーム(納戸)です。

情報更新日2025年12月12日

No.C0002421524

お問合せ先



神奈川県知事(1)第32294号  
公益社団法人全日本不動産協会 神奈川県本部

**ユーミーらいふ茅ヶ崎店**

神奈川県茅ヶ崎市幸町21-34

TEL:0467-50-0501

FAX:0467-50-0502

E-mail: chigasaki-shop@you-me-life-gr.jp

URL: http://www.shonanchintai.com/



携帯サイトから物件詳細を閲覧できます！

取引態様	手数料 負担の割合	貸主	借主
仲介先物	手数料 配分の割合	元付	客付