

FOR RENT

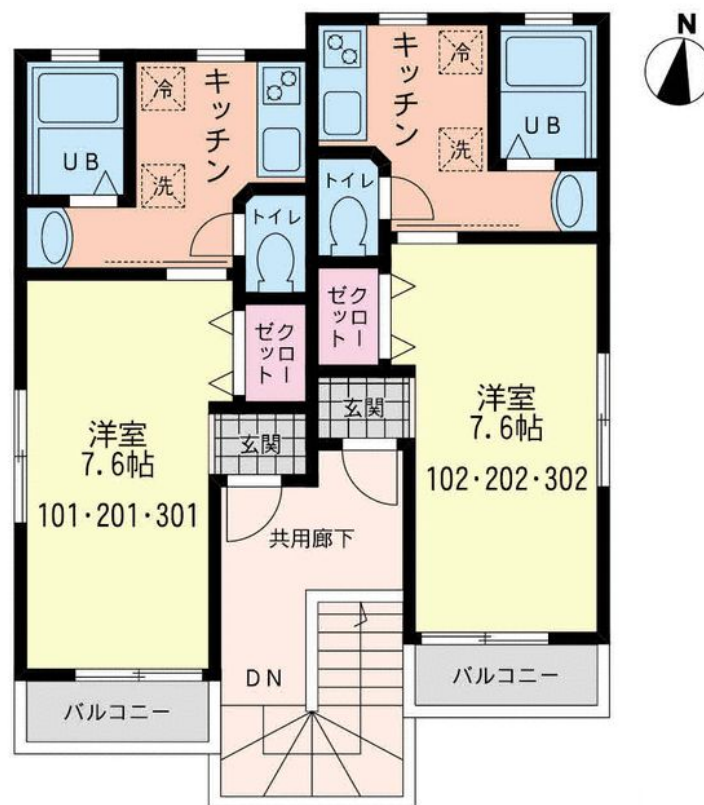
賃料	管理費等
70,000円	2,000円

デザイナーズ 2F以上 ダブルロック ディンプルキー カードキー 角住戸 2面採光

【外観】



【間取り図】



間取り	1K		
敷金	1ヶ月	礼金	1ヶ月
敷引 / 償却金	-	保証金	-
物件種別	アパート		
建物名・部屋番号	Star Ship共恵 301号室		
物件所在地	神奈川県茅ヶ崎市共恵1丁目9-20		
交通	東海道本線(東日本) 茅ヶ崎駅 徒歩4分 相模線 茅ヶ崎駅 徒歩8分		
間取詳細	洋室(7.6畳)		
構造・規模	木造 3階建 3階		
専有面積	25.21㎡	向き	
築年月	2015年2月	契約期間	2年
損害保険	有	入居時期	即時
駐車場			
設備	システムキッチン ガスコンロ設置済 2口コンロ バス・トイレ別 追い焚き風呂 浴室乾燥 浴室に窓		
その他費用	[一時金] クリーニング費用: 38,500円		
入居諸条件			
保証会社	必須 その他		
備考			

図面と現況が異なる場合は現況が優先となります。

間取りの「S」はサービスルーム(納戸)です。

情報更新日2026年1月9日

No.C0002441277

お問合せ先



神奈川県知事(1)第32294号
公益社団法人全日本不動産協会 神奈川県本部

ユーミーらいふ茅ヶ崎店

神奈川県茅ヶ崎市幸町21-34

TEL:0467-50-0501

E-mail: chigasaki-shop@ymlg.jp

URL: http://www.shonanchintai.com/

FAX:0467-50-0502



携帯サイトから物件詳細を閲覧できます！

取引態様	手数料 負担の割合	貸主	借主
仲介先物	手数料 配分の割合	元付	客付