

# FOR RENT

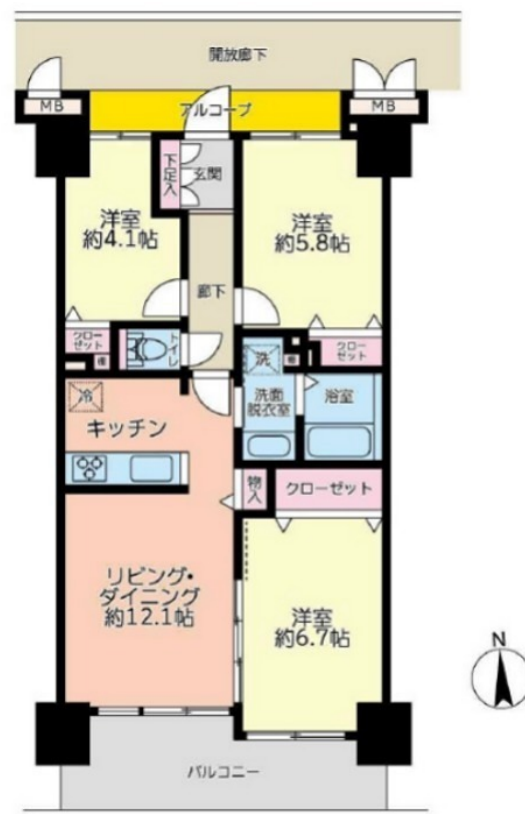
賃料	管理費等
168,000円	3,000円

2 F 以上, 2 面採光, オートロック, リビングの隣和室, 振り分け, 分譲タイプ

【外観】



【間取り図】



図面と現況が異なる場合は現況が優先となります。

間取りの「S」はサービスルーム(納戸)です。

間取り	3LDK		
敷金	1ヶ月	礼金	1ヶ月
敷引 / 償却金	-	保証金	無
物件種別	マンション		
建物名・部屋番号	サーパス本厚木 802号室		
物件所在地	神奈川県厚木市泉町14-14		
交通	小田急線 本厚木駅 徒歩2分 相模線 厚木駅 徒歩20分		
間取詳細	洋室(6.7畳)		
構造・規模	鉄骨鉄筋コンクリート 14階建 8階		
専有面積	62.44㎡	向き	
築年月	2000年1月	契約期間	2年
損害保険	有 20,000円 24ヶ月	入居時期	2026年2月中旬
駐車場	有(敷地内) 11000円/月 ~ 駐輪場		
設備	B S, C S, T V インターホン, インターホン, エアコン, ガス給湯, システムキッチン, シャワー, シャワー		
その他費用	[備考] 保証会社加入必須		
入居諸条件	ペット不可 事務所不可 楽器等の使用不可 二人可		
保証会社			
備考	2021年フルリフォーム済。こちらの部屋はネット契約可能物件、契約時にご来店不要です。またご入居に合わせて提携引越し業者のご紹介、家具・家電のレンタルサービスも充実しています。		

情報更新日2026年1月21日

No.C0002454807

お問合せ先



神奈川県知事(1)第32294号  
公益社団法人全日本不動産協会 神奈川県本部

ユーミーらいふ茅ヶ崎店

神奈川県茅ヶ崎市幸町21-34

TEL:0467-50-0501

E-mail: chigasaki-shop@ymlg.jp

URL: http://www.shonanchintai.com/

FAX:0467-50-0502



携帯サイトから物件詳細を閲覧できます！

取引態様	手数料 負担の割合	貸主	借主
仲介先物	手数料 配分の割合	元付	客付