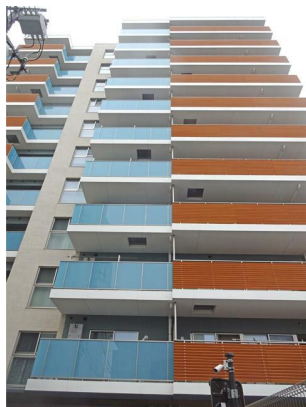


# FOR RENT

賃料	管理費等
190,000円	10,000円

2F以上,オートロック,ディンプルキー,分譲タイプ,防犯カメラ

【外観】



【間取り図】



間取り	2LDK		
敷金	1ヶ月	礼金	無
敷引 / 償却金	-	保証金	無
物件種別	マンション		
建物名・部屋番号	クリオ茅ヶ崎サザンマークス 902号室		
物件所在地	神奈川県茅ヶ崎市幸町21-32		
交通	東海道本線(東日本) 茅ヶ崎駅 徒歩2分 相模線 茅ヶ崎駅 徒歩2分		
間取詳細	LDK(14.1畳) 洋室(6.2畳) 洋室(4.5畳)		
構造・規模	鉄筋コンクリート 11階建 9階		
専有面積	55.56㎡	向き	南
築年月	2019年3月	契約期間	2年
損害保険	有 22,000円 24ヶ月	入居時期	2026年3月28日予定
駐車場	無		
設備	24時間換気システム, 3口以上コンロ, TVインターホン, インターホン, オートバス, カウンターキッチン		
その他費用	[月次費用] ダーウィンリリーフ: 990円 [備考] 保証会社: 保証会社利用必須 株式会社インシュアランス		
入居諸条件	ペット不可		
保証会社			
備考			

図面と現況が異なる場合は現況が優先となります。

間取りの「S」はサービスルーム(納戸)です。

情報更新日2026年2月7日

No.C0002472169

お問合せ先



神奈川県知事(1)第32294号  
公益社団法人全日本不動産協会 神奈川県本部

**ユーミーらいふ茅ヶ崎店**

神奈川県茅ヶ崎市幸町21-34

TEL:0467-50-0501

E-mail: chigasaki-shop@ymlg.jp

URL: http://www.shonanchintai.com/

FAX:0467-50-0502



携帯サイトから物件詳細を閲覧できます！

取引態様	手数料負担の割合	貸主	0%	借主	100%
仲介先物	手数料配分の割合	元付	0%	客付	100%