

FOR RENT

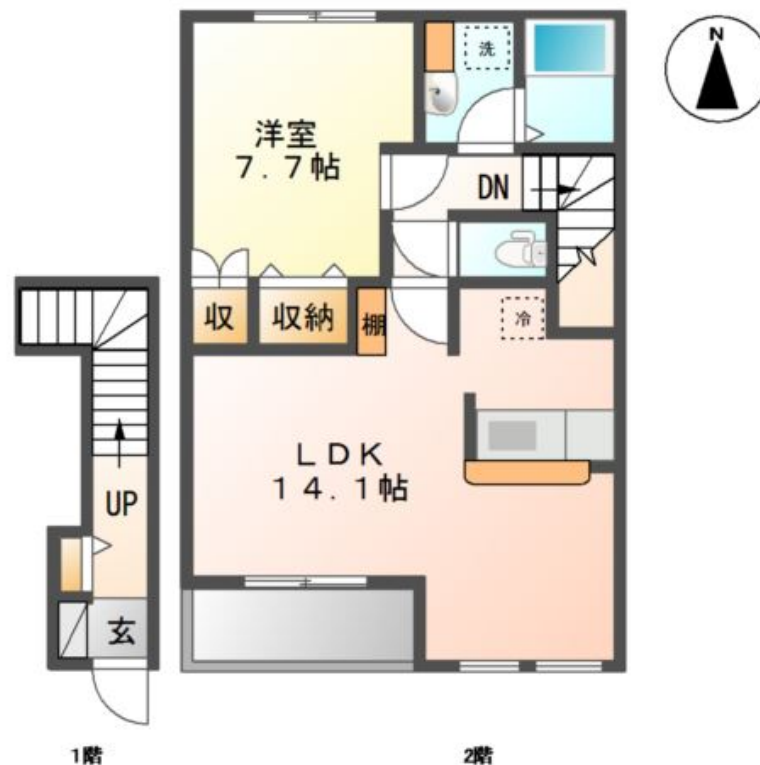
賃料	管理費等
78,000円	3,000円

角住戸, 2 F 以上

【外観】



【間取り図】



間取り	1LDK		
敷金	1ヶ月	礼金	1ヶ月
敷引 / 償却金	-	保証金	無
物件種別	アパート		
建物名・部屋番号	エクセル湘南		
物件所在地	神奈川県茅ヶ崎市香川7丁目		
交通	相模線 香川駅 徒歩8分 相模線 寒川駅 徒歩25分		
間取詳細	洋室(7.7畳) LDK(14.1畳)		
構造・規模	鉄骨 2階建 2階		
専有面積	52.89㎡	向き	南
築年月	2009年1月	契約期間	2年
損害保険		入居時期	2026年3月下旬
駐車場	有(敷地内) 5500円/月 ~ null 駐車可 駐輪場		
設備	B S, トイレ有, T V インターホン, カウンターキッチン, 給湯, エアコン, 室内洗濯機置場, シャワー付洗面		
その他費用	[一時金] 消毒施工料(当社扱)(入居時のみ): 17,050円		
入居諸条件			
保証会社	必須 保証人代行サービス保証料・家賃集金サービス手数料: 10,000円/入居時、以降は月額賃料の1%/毎月(入居期間中)、他プラン有		
備考	更新料(新賃料の1ヶ月分/2年) ハウスクリーニング代64,900円(退去時) 保険加入義務有		

図面と現況が異なる場合は現況が優先となります。

間取りの「S」はサービスルーム(納戸)です。

情報更新日2026年2月14日

No.C0002479032

お問合せ先



神奈川県知事(1)第32294号
公益社団法人全日本不動産協会 神奈川県本部

ユーミーらいふ茅ヶ崎店

神奈川県茅ヶ崎市幸町21-34

TEL:0467-50-0501

E-mail: chigasaki-shop@ymlg.jp

URL: http://www.shonanchintai.com/

FAX:0467-50-0502



携帯サイトから物件詳細を閲覧できます！

取引態様	手数料負担の割合	貸主	0%	借主	100%
仲介先物	手数料配分の割合	元付	0%	客付	100%