

FOR RENT

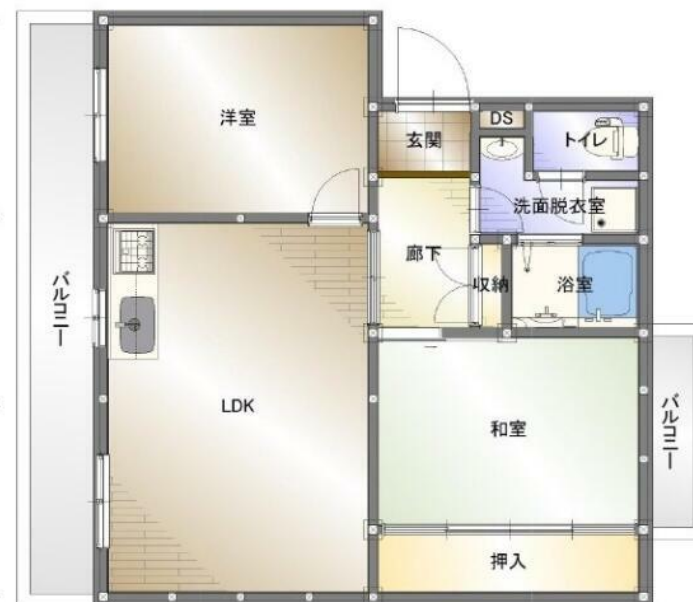
賃料	管理費等
85,000円	4,000円

2 F 以上, 2 面バルコニー, 2 面採光, 閑静な住宅街

【外観】



【間取り図】



間取り	2LDK		
敷金	1ヶ月	礼金	無
敷引/償却金	-	保証金	無
物件種別	マンション		
建物名・部屋番号			
物件所在地	神奈川県茅ヶ崎市室田2丁目		
交通	東海道本線(東日本) 茅ヶ崎駅 バス13分 室田一丁目 バス停徒歩1分		
間取詳細			
構造・規模	鉄筋コンクリート 3階建 2階		
専有面積	54.69㎡	向き	
築年月	1987年7月	契約期間	2年
損害保険	有 20,000円 24ヶ月	入居時期	即時
駐車場	有(敷地内) 7700円/月~ 駐輪場 バイク置き場		
設備	3口以上コンロ, TVインターホン, エアコン, ガスコンロ設置済, グリル, システムキッチン, シャワー, シ		
その他費用	[一時金] 消臭除菌代: 16,500円 [月次費用] 24時間サポート: 990円 [備考] クレジット決済: 初期費用可		
入居諸条件	二人可 高齢者相談		
保証会社	必須 フレンドィ保証: 初回総賃料の50%以降総賃料の1.3%/月 継続保証料10,000円/年		
備考			

図面と現況が異なる場合は現況が優先となります。

間取りの「S」はサービスルーム(納戸)です。

情報更新日2026年5月31日

No.C0002485617

お問合せ先



神奈川県知事(1)第32294号
公益社団法人全日本不動産協会 神奈川県本部

ユーミーらいふ茅ヶ崎店

神奈川県茅ヶ崎市幸町21-34

TEL:0467-50-0501

E-mail: chigasaki-shop@ymlg.jp

URL: http://www.shonanchintai.com/

FAX:0467-50-0502



携帯サイトから物件詳細を閲覧できます!

取引態様	手数料負担の割合	貸主	0%	借主	100%
仲介先物	手数料配分の割合	元付	0%	客付	100%