

FOR RENT

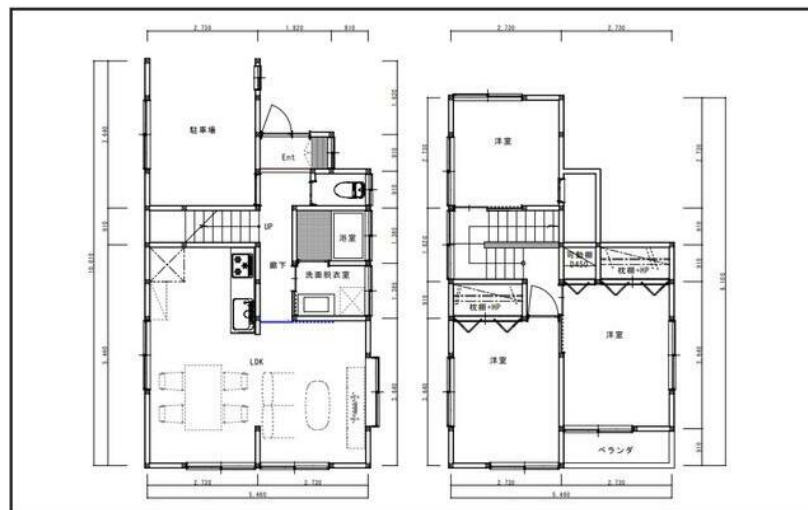
賃料	管理費等
120,000円	0円

2面採光, 3面採光, 出窓, 閑静な住宅街

【外観】



【間取り図】



間取り	3LDK		
敷金	2ヶ月	礼金	1ヶ月
敷引/償却金	-	保証金	無
物件種別	戸建		
建物名・部屋番号	柳島一丁目貸家		
物件所在地	神奈川県茅ヶ崎市柳島1丁目12番		
交通	東海道本線(東日本) 茅ヶ崎駅 バス8分 団地中央 バス停徒歩6分		
間取詳細			
構造・規模	木造 2階建 1-2階		
専有面積	76.18㎡	向き	東
築年月	1986年8月	契約期間	2年
損害保険	有 25,000円 24ヶ月	入居時期	相談
駐車場	付(無料)		
設備	3口以上コンロ, ガスコンロ設置済, クローゼット, システムキッチン, シューズボックス, トイレ有, バス・		
その他費用	[一時金] 鍵交換代等: 35,000円 [備考] ペット相談 小型犬・猫可(敷金プラス1ヶ月) 消臭消毒代: 要約77,000円~		
入居諸条件	事務所可 二人可 高齢者相談 法人可		
保証会社			
備考			

図面と現況が異なる場合は現況が優先となります。

間取りの「S」はサービスルーム(納戸)です。

情報更新日2026年7月2日

No.C0002510120



神奈川県知事(1)第32294号
公益社団法人全日本不動産協会 神奈川県本部

ユーミーらいふ茅ヶ崎店

神奈川県茅ヶ崎市幸町21-34

TEL:0467-50-0501

E-mail: chigasaki-shop@ymlg.jp

URL: http://www.shonanchintai.com/

FAX:0467-50-0502



携帯サイトから物件詳細を閲覧できます!

取引態様	手数料負担の割合	貸主	0%	借主	100%
仲介先物	手数料配分の割合	元付	0%	客付	100%