

FOR RENT

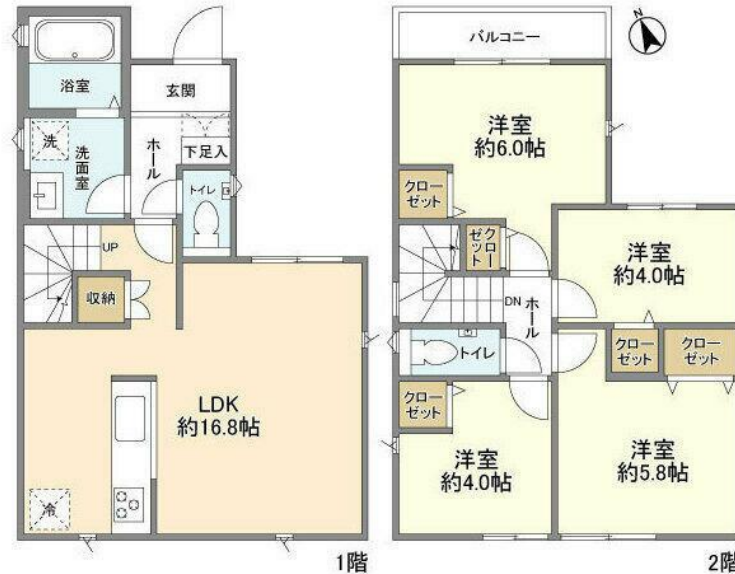
賃料	管理費等
170,000円	0円

間取り	4LDK		
敷金	17万円	礼金	17万円
敷引/償却金	-	保証金	無
物件種別	戸建		
建物名・部屋番号	K o l e t 茅ヶ崎萩園 # 0 4 -号室		
物件所在地	神奈川県茅ヶ崎市萩園2294-21		
交通	東海道本線(東日本) 茅ヶ崎駅 徒歩31分 相模線 北茅ヶ崎駅 徒歩29分		
間取詳細	LDK(16.8畳) 洋室(6畳) 洋室(5.8畳) 洋室(4畳) 洋室(4畳)		
構造・規模	木造 2階建 階		
専有面積	85.08㎡	向き	北
築年月	2024年5月	契約期間	2年
損害保険	有 16,550円 24ヶ月	入居時期	2026年6月下旬
駐車場	有(敷地内)		
設備	TVインターホン,エアコン2台,システムキッチン,バス・トイレ別,フローリング,温水洗浄便座,室内洗		
その他費用	[一時金] 清掃費:112,305円 エアコン清掃費:55,000円 [備考] ペット相談 小型犬可 大型犬可 猫可(小型犬・猫1匹/敷金計2ヶ月)		
入居諸条件	ペット相談 楽器等の使用相談		
保証会社	必須 エゴスカード(RP) 保証料:賃料等の50%(最低2万)、月額保証料:賃料等の1%(更新料無)		
備考			

【外観】



【間取り図】



図面と現況が異なる場合は現況が優先となります。

間取りの「S」はサービスルーム(納戸)です。

情報更新日2026年6月12日

No.C0002516548



神奈川県知事(1)第32294号
公益社団法人全日本不動産協会 神奈川県本部

ユーミーらいふ茅ヶ崎店

神奈川県茅ヶ崎市幸町21-34

TEL:0467-50-0501

E-mail: chigasaki-shop@ymlg.jp

URL: http://www.shonanchintai.com/

FAX:0467-50-0502



携帯サイトから物件詳細を閲覧できます!

取引態様	手数料負担の割合	貸主	0%	借主	100%
仲介先物	手数料配分の割合	元付	0%	客付	100%