

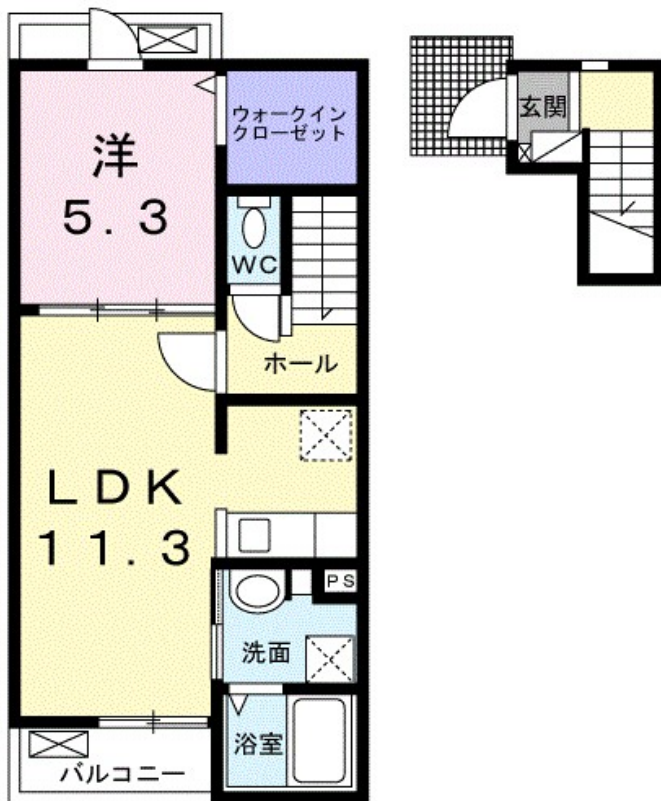
賃料	管理費等
98,500円	3,500円

防犯カメラ 2F以上

【外観】



【間取り図】



図面と現況が異なる場合は現況が優先となります。

間取りの「S」はサービスルーム(納戸)です。

間取り	1LDK		
敷金	無	礼金	無
敷引/償却金	-	保証金	-
物件種別	アパート		
建物名・部屋番号	カーサ マレ 202号室		
物件所在地	神奈川県茅ヶ崎市柳島2丁目11-28		
交通	東海道本線(東日本) 茅ヶ崎駅 バス11分 浜見平団地 バス停徒歩2分		
間取詳細	洋室(5.3畳) LDK(11.3畳)		
構造・規模	木造 2階建 2階		
専有面積	43.47㎡	向き	南
築年月	2026年2月	契約期間	2年
損害保険	有	入居時期	即時
駐車場	有(敷地内) 7700円/月~ 駐輪場		
設備	宅配BOX システムキッチン IHクッキングヒーター パス・トイレ別 オートバス 追い焚き風呂		
その他費用	[一時金] クリーニング費用: 80,000円 [月次費用] 町内会費: 300円		
入居諸条件	ペット相談 二人可		
保証会社	必須 ハウスリース株式会社: 契約時保証委託料: 2.2万/月額保証委託料: 賃料総額の2.2%又は5.5%		
備考			

情報更新日2026年4月18日

No.C0002547163



神奈川知事(1)第32294号  
公益社団法人全日本不動産協会 神奈川県本部  
**ユーミーらいふ茅ヶ崎店**  
神奈川県茅ヶ崎市幸町21-34  
TEL:0467-50-0501 FAX:0467-50-0502  
E-mail: chigasaki-shop@ymlg.jp  
URL: http://www.shonanchintai.com/



携帯サイトから物件詳細を閲覧できます!

取引態様	手数料負担の割合	貸主	0%	借主	100%
仲介先物	手数料配分の割合	元付	0%	客付	100%