

FOR RENT

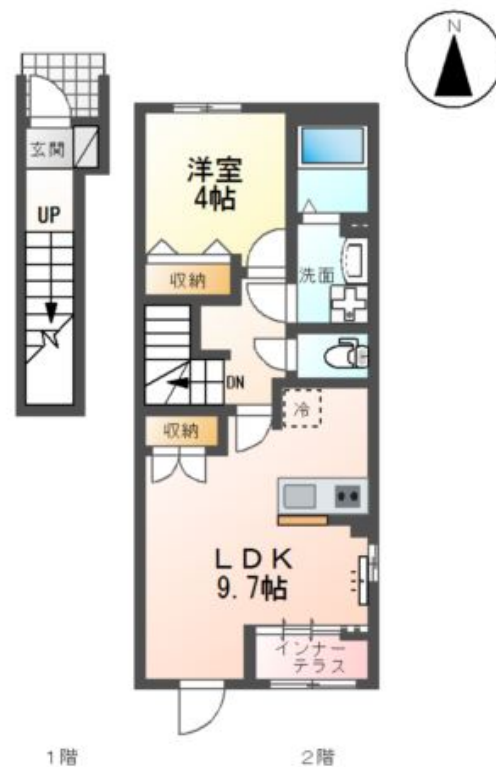
賃料	管理費等
89,500円	4,500円

角住戸, 2F以上

【外観】



【間取り図】



図面と現況が異なる場合は現況が優先となります。

間取りの「S」はサービスルーム(納戸)です。

間取り	1LDK		
敷金	1ヶ月	礼金	1ヶ月
敷引/償却金	-	保証金	無
物件種別	アパート		
建物名・部屋番号	ノルドット		
物件所在地	神奈川県茅ヶ崎市柳島1丁目		
交通	東海道本線(東日本) 茅ヶ崎駅 バス15分 柳島 バス停徒歩1分		
間取詳細	LDK(9.1畳) 洋室(4.5畳)		
構造・規模	鉄骨 2階建 2階		
専有面積	42.81㎡	向き	南
築年月	2026年9月	契約期間	2年
損害保険		入居時期	2026年9月中旬
駐車場	有(敷地内) 9020円/月 ~ null 駐車可 駐輪場		
設備	ネット使用料不要, トイレ有, TVインターホン, カウンターキッチン, ガスコンロ設置済, 給湯, エアコン,		
その他費用	[一時金] 消毒施工料(当社扱)(入居時のみ): 17,050円 退去時クリーニング費用(退去時): 59,400円 [月次費用] バイク置場2台有(先着)(1ヵ月): 4,400円		
入居諸条件			
保証会社	必須 保証人代行サービス保証料・家賃集金サービス手数料: 10,000円/入居時、以降は月額賃料の1%/		
備考	更新料: 新賃料1ヵ月分/2年 保険加入義務あり		

情報更新日2026年4月23日

No.C0002551168

お問合せ先



神奈川県知事(1)第32294号
公益社団法人全日本不動産協会 神奈川県本部

ユーミーらいふ茅ヶ崎店

神奈川県茅ヶ崎市幸町21-34

TEL:0467-50-0501

FAX:0467-50-0502

E-mail: chigasaki-shop@ymlg.jp

URL: http://www.shonanchintai.com/



携帯サイトから物件詳細を閲覧できます!

取引態様	手数料負担の割合	貸主	0%	借主	100%
仲介先物	手数料配分の割合	元付	0%	客付	100%