

FOR RENT

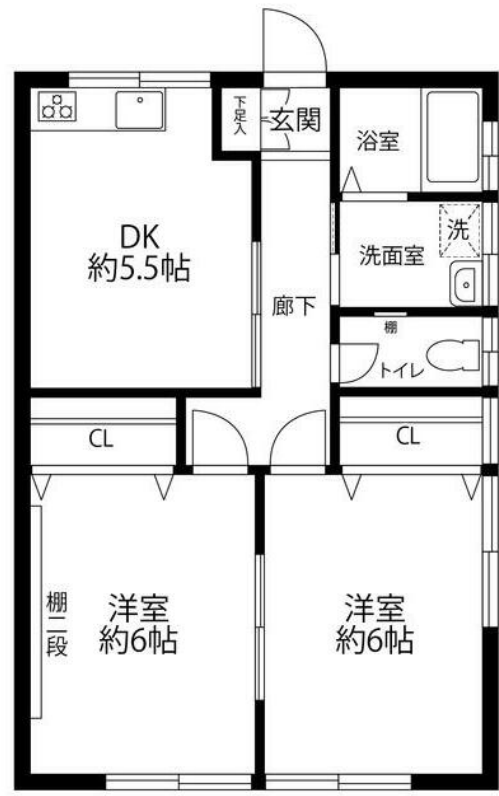
賃料	管理費等
100,000円	2,000円

2 F 以上, 2 面採光, 最上階

【外観】



【間取り図】



間取り	2DK		
敷金	1ヶ月	礼金	1ヶ月
敷引/償却金	-	保証金	無
物件種別	アパート		
建物名・部屋番号			
物件所在地	神奈川県茅ヶ崎市東海岸北5丁目		
交通	東海道本線(東日本) 茅ヶ崎駅 徒歩18分 相模線 北茅ヶ崎駅 徒歩30分		
間取詳細	洋室(6畳) 洋室(6畳) DK(5.5畳)		
構造・規模	木造 2階建 2階		
専有面積	44.58㎡	向き	東
築年月	1976年2月	契約期間	2年
損害保険	有 18,000円 24ヶ月	入居時期	即時
駐車場	有(敷地内) 8000円/月 ~ 駐輪場		
設備	3口以上コンロ, IHクッキングヒーター, エアコン, グリル, クローゼット, パス・トイレ別, 温水洗浄便座		
その他費用	[一時金] 鍵交換代等: 18,700円 [備考] ・1年未満の解約時、違約金有(総賃料の1ヶ月分)		
入居諸条件	二人可		
保証会社	必須(全保連) 全保連株式会社 初回保証料: 総賃料の50%、1年毎1.3万円		
備考			

図面と現況が異なる場合は現況が優先となります。

間取りの「S」はサービスルーム(納戸)です。

情報更新日2026年5月9日

No.C0002566917



神奈川知事(1)第32294号
公益社団法人全日本不動産協会 神奈川県本部
ユーミーらいふ茅ヶ崎店
神奈川県茅ヶ崎市幸町21-34
TEL:0467-50-0501 FAX:0467-50-0502
E-mail: chigasaki-shop@ymlg.jp
URL: http://www.shonanchintai.com/



携帯サイトから物件詳細を閲覧できます!

取引態様	手数料負担の割合	貸主	0%	借主	100%
仲介先物	手数料配分の割合	元付	0%	客付	100%