

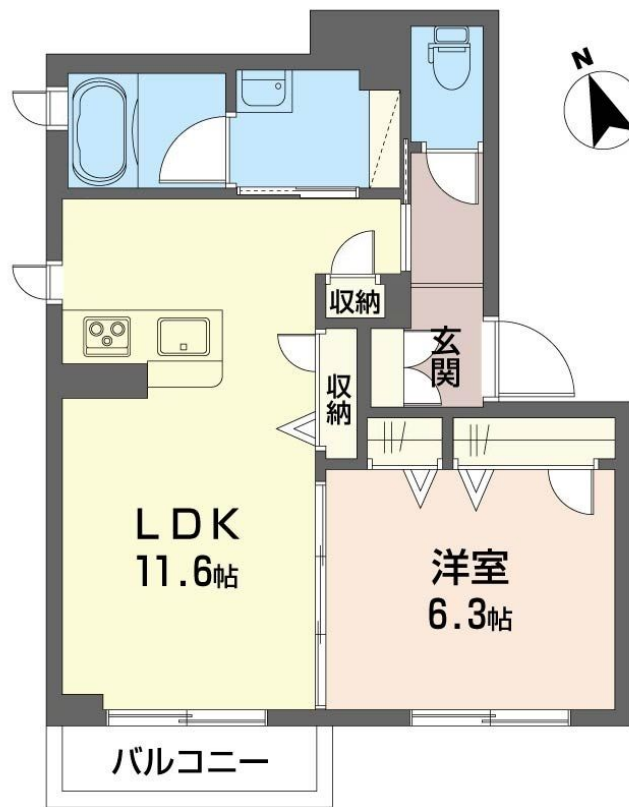
FOR RENT

賃料	管理費等
83,000円	6,500円

2F以上,オートロック,角住戸,最上階,防犯ガラス

【外観】

【間取り図】



図面と現況が異なる場合は現況が優先となります。

間取りの「S」はサービスルーム(納戸)です。

間取り	1LDK		
敷金	無	礼金	1ヶ月
敷引/償却金	-	保証金	-
物件種別	アパート		
建物名・部屋番号	ポヌール湘南 202号室		
物件所在地	神奈川県茅ヶ崎市西久保1287-5		
交通	東海道本線(東日本) 茅ヶ崎駅 バス8分 鶴が台名店街入口 バス停徒歩5分		
間取詳細	洋室(6.3畳) LDK(11.6畳)		
構造・規模	軽量鉄骨 2階建 2階		
専有面積	43.25㎡	向き	南
築年月	2023年4月	契約期間	2年
損害保険	有	入居時期	2026年6月下旬
駐車場	駐輪場		
設備	3口以上コンロ, C A T V, I Hクッキングヒーター, T Vインターホン, エアコン, カウンターキッチン, シ		
その他費用	[一時金] 初回契約時クリーニング: 68,200円 鍵交換費用: 13,200円 [月次費用] シャーメゾンライフSUPPORT24: 1,320円		
入居諸条件	二人可		
保証会社	必須 積水ハウスシャーメゾンパートナーズの保証人不要プラン『らくらくパートナー』に加入が必要です。[新規契約時]事務手数料: 33,000円(税込)、[毎月]保証料: 月額賃料等の2%		
備考			

情報更新日2026年5月10日

No.C0002568319

お問合せ先



神奈川県知事(1)第32294号
公益社団法人全日本不動産協会 神奈川県本部

ユーミーらいふ茅ヶ崎店

神奈川県茅ヶ崎市幸町21-34

TEL:0467-50-0501

FAX:0467-50-0502

E-mail: chigasaki-shop@ymig.jp

URL: http://www.shonanchintai.com/



携帯サイトから物件詳細を閲覧できます!

取引態様	手数料負担の割合	貸主	借主
仲介先物	手数料配分の割合	元付	客付