

FOR RENT

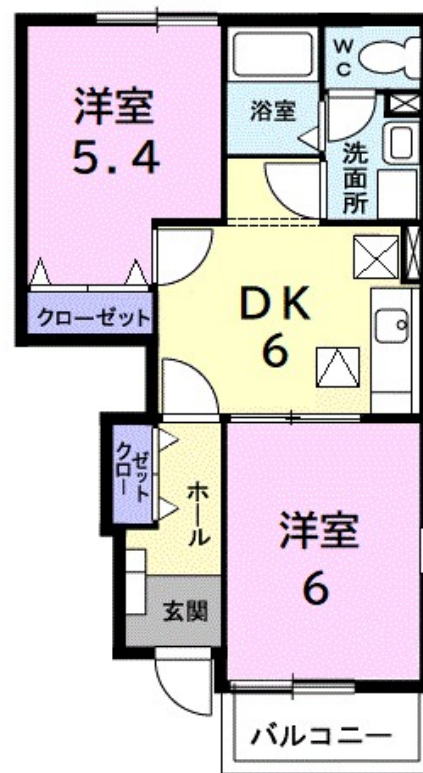
賃料	管理費等
65,000円	3,300円

角住戸

【外観】



【間取り図】



間取り	2DK		
敷金	1ヶ月	礼金	無
敷引/償却金	-	保証金	-
物件種別	アパート		
建物名・部屋番号	湘南ジェンテ 103号室		
物件所在地	神奈川県茅ヶ崎市円蔵2丁目2-20		
交通	相模線 北茅ヶ崎駅 徒歩9分 東海道本線(東日本) 茅ヶ崎駅 徒歩20分		
間取詳細	洋室(6畳) 洋室(5.4畳) DK(6畳)		
構造・規模	木造 2階建 1階		
専有面積	42.77㎡	向き	東
築年月	2002年9月	契約期間	2年
損害保険	有	入居時期	2026年6月中旬
駐車場	有(敷地内) 6600円/月 ~ 駐輪場		
設備	バス・トイレ別 追い焚き風呂 浴室乾燥 シャワー トイレ有 洗面所独立 シャワー付洗面台 エアコン		
その他費用			
入居諸条件	二人可		
保証会社	必須 ハウスリース株式会社: 契約時保証委託料: 2.2万/月額保証委託料: 賃料総額の2.2%又は5.5%		
備考			

図面と現況が異なる場合は現況が優先となります。

間取りの「S」はサービスルーム(納戸)です。

情報更新日2026年5月14日

No.C0002571726

お問合せ先



神奈川県知事(1)第32294号
公益社団法人全日本不動産協会 神奈川県本部

ユーミーらいふ茅ヶ崎店

神奈川県茅ヶ崎市幸町21-34

TEL:0467-50-0501

FAX:0467-50-0502

E-mail: chigasaki-shop@ymlg.jp

URL: http://www.shonanchintai.com/



携帯サイトから物件詳細を閲覧できます!

取引態様	手数料負担の割合	貸主	0%	借主	100%
仲介先物	手数料配分の割合	元付	0%	客付	100%