

FOR RENT

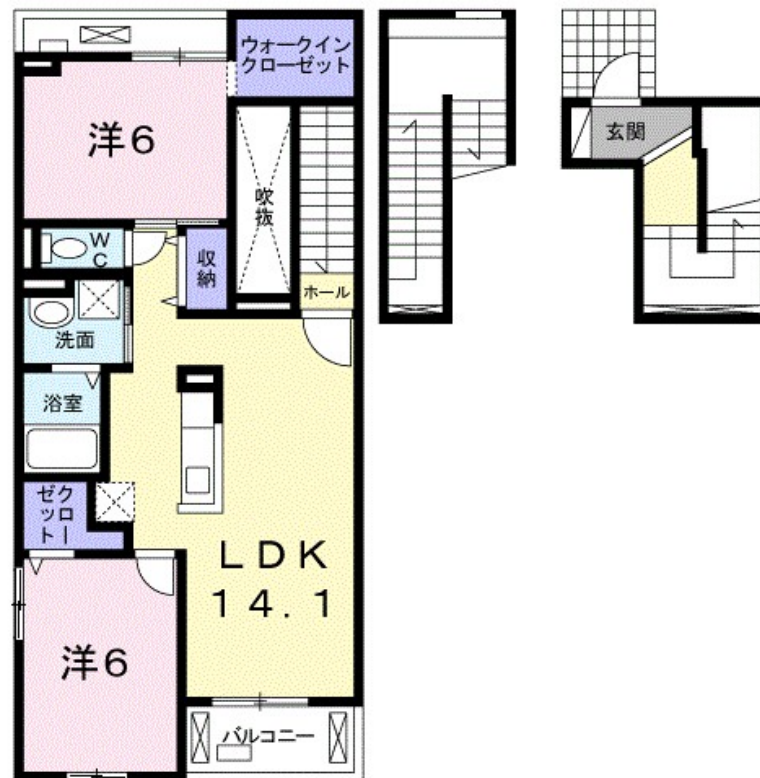
賃料	管理費等
77,500円	3,500円

角住戸, 2F以上, 防犯カメラ

【外観】



【間取り図】



間取り	2LDK		
敷金	無	礼金	2ヶ月
敷引/償却金	-	保証金	-
物件種別	アパート		
建物名・部屋番号	エクセラパレB 302号室		
物件所在地	神奈川県茅ヶ崎市萩園1150-4		
交通	東海道本線(東日本) 茅ヶ崎駅 バス17分 西の谷 バス停徒歩4分		
間取詳細	洋室(6畳) 洋室(6畳) LDK(14.1畳)		
構造・規模	木造 3階建 3階		
専有面積	72.75㎡	向き	南
築年月	2018年3月	契約期間	2年
損害保険	有	入居時期	2026年5月下旬
駐車場	有(敷地内) 5500円/月~ 駐輪場		
設備	バス・トイレ別, シャワー, エアコン, クローゼット, ウォークインクローゼット, 洗面所独立, シャワー付洗		
その他費用	[一時金] クリーニング費用: 90,000円 [月次費用] 町内会費: 150円		
入居諸条件	ペット相談 二人可		
保証会社	必須 ハウスリース株式会社: 契約時保証委託料: 2.2万/月額保証委託料: 賃料総額の2.2%又は5.5%		
備考	更新事務手数料 22,000円 ruumサポート(1,980円)が必要です。契約時に鍵セット費3,300円が必要となります。貸主インボイス登録あり		

図面と現況が異なる場合は現況が優先となります。

間取りの「S」はサービスルーム(納戸)です。

情報更新日2026年5月21日

No.C0002579806

お問合せ先



神奈川県知事(1)第32294号
公益社団法人全日本不動産協会 神奈川県本部

ユーマーらいふ茅ヶ崎店

神奈川県茅ヶ崎市幸町21-34

TEL:0467-50-0501

E-mail: chigasaki-shop@ymlg.jp

URL: http://www.shonanchintai.com/

FAX:0467-50-0502



携帯サイトから物件詳細を閲覧できます!

取引態様	手数料負担の割合	貸主	0%	借主	100%
仲介先物	手数料配分の割合	元付	0%	客付	100%