

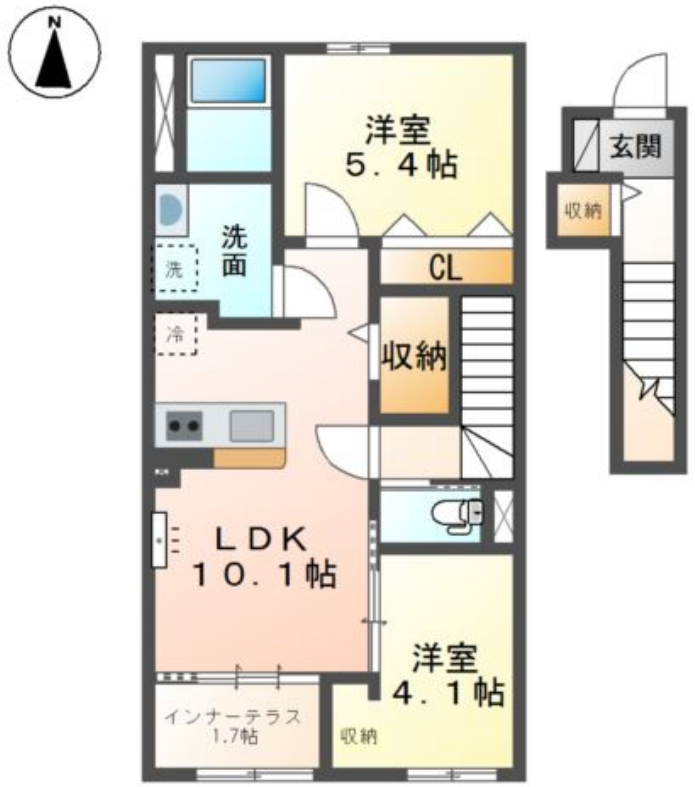
賃料	管理費等
93,000円	4,500円

2 F 以上,防犯カメラ

【外観】



【間取り図】



間取り	2LDK		
敷金	1ヶ月	礼金	1ヶ月
敷引/償却金	-	保証金	無
物件種別	アパート		
建物名・部屋番号	ポモドーロ		
物件所在地	神奈川県茅ヶ崎市柳島1丁目		
交通	東海道本線(東日本) 茅ヶ崎駅 バス10分 柳島 バス停徒歩2分		
間取詳細	LDK(10.1畳) 洋室(4.1畳) 洋室(5.4畳)		
構造・規模	鉄骨 2階建 2階		
専有面積	54.83㎡	向き	南
築年月	2026年9月	契約期間	2年
損害保険		入居時期	2026年9月中旬
駐車場	有(敷地内) 9020円/月 ~ null 駐車可 駐輪場		
設備	2口コンロ, B S, T V インターホン, エアコン, カウンターキッチン, ガスコンロ 設置済, システムキッチン		
その他費用	[一時金] 退去時クリーニング費用(退去時): 64,900円 消毒施工料(当社扱)(入居時のみ): 17,050円 [月次費用] バイク置場先着2台(1ヵ月): 4,400円		
入居諸条件			
保証会社	必須 保証人代行サービス保証料・家賃集金サービス手数料: 10,000円/入居時、以降は月額賃料の1%/		
備考			

図面と現況が異なる場合は現況が優先となります。

間取りの「S」はサービスルーム(納戸)です。

情報更新日2026年5月22日

No.C0002584152



神奈川知事(1)第32294号  
公益社団法人全日本不動産協会 神奈川県本部  
**ユーミーらいふ茅ヶ崎店**  
神奈川県茅ヶ崎市幸町21-34  
TEL:0467-50-0501 FAX:0467-50-0502  
E-mail: chigasaki-shop@ymlg.jp  
URL: http://www.shonanchintai.com/



携帯サイトから物件詳細を閲覧できます!

取引態様	手数料負担の割合	貸主	0%	借主	100%
仲介先物	手数料配分の割合	元付	0%	客付	100%