

# FOR RENT

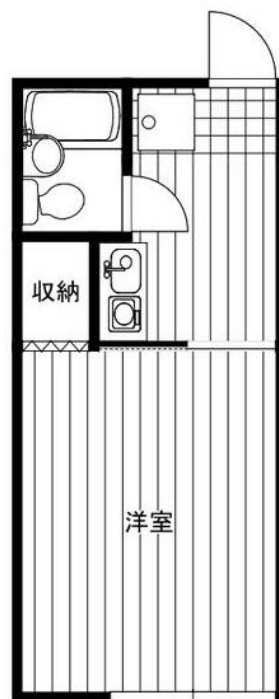
賃料	管理費等
29,000円	3,000円

角住戸

【外観】



【間取り図】



図面と現況が異なる場合は現況が優先となります。

間取りの「S」はサービスルーム(納戸)です。

間取り	1K		
敷金	1ヶ月	礼金	無
敷引/償却金	-	保証金	無
物件種別	アパート		
建物名・部屋番号	サンライズ茅ヶ崎 108号室		
物件所在地	神奈川県茅ヶ崎市高田2丁目6-70		
交通	相模線 北茅ヶ崎駅 徒歩17分 相模線 香川駅 徒歩30分		
間取詳細			
構造・規模	軽量鉄骨 2階建 1階		
専有面積	18.55㎡	向き	南西
築年月	1985年3月	契約期間	2年
損害保険	有 19,000円 24ヶ月	入居時期	2026年7月下旬予定
駐車場	無 駐輪場 バイク置き場		
設備	CATV, IHキッチンヒーター, TVインターホン, インターホン, エアコン, クッションフロア, トイレ		
その他費用	[一時金] 鍵交換代等: 18,700円 退去時ルームクリーニング代: 38,500円 [備考] 短期解約違約金: 1年未満の解約の場合、賃料等1ヶ月分外国籍の方: 諸条件有り。ルームクリーニング代契約時支払い。		
入居諸条件	学生相談		
保証会社	必須 CASA 初回40% (最低1.5万円) 年間1万円 月額300円 (税別) エボスカード 初回: 40% (最低1.5万円) 年間1万円 GTN 初回100% (最低3万円) 月額2% (最低千円)		
備考	告知事項有 昨年9月中旬頃、室内病死。 特殊清掃済。		

情報更新日2026年6月25日

No.C0002637568

お問合せ先



神奈川県知事(1)第32294号  
公益社団法人全日本不動産協会 神奈川県本部

**ユーミーらいふ茅ヶ崎店**

神奈川県茅ヶ崎市幸町21-34

TEL:0467-50-0501

E-mail: chigasaki-shop@ymlg.jp

URL: http://www.shonanchintai.com/

FAX:0467-50-0502



携帯サイトから物件詳細を閲覧できます!

取引態様	手数料負担の割合	貸主	0%	借主	100%
仲介先物	手数料配分の割合	元付	0%	客付	100%