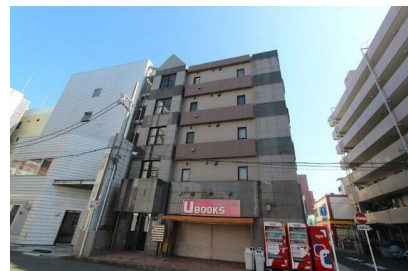


FOR RENT

賃料	管理費等
72,000円	7,000円

2F以上, 2面採光, オートロック, 角住戸, 外壁コンクリート

【外観】



【間取り図】



間取り	1K		
敷金	無	礼金	無
敷引/償却金	-	保証金	無
物件種別	マンション		
建物名・部屋番号			
物件所在地	神奈川県茅ヶ崎市新栄町		
交通	東海道本線(東日本) 茅ヶ崎駅 徒歩5分 相模線 北茅ヶ崎駅 徒歩14分		
間取詳細	洋室(7.4畳)		
構造・規模	鉄筋コンクリート 5階建 2階		
専有面積	25.55㎡	向き	南
築年月	2001年6月	契約期間	2年
損害保険	有 18,000円 24ヶ月	入居時期	即時
駐車場	無 駐輪場		
設備	CATV, エアコン, ガスコンロ設置可, クローゼット, シャワー, シューズボックス, トイレ有, バス・トイレ		
その他費用	[一時金] 鍵交換費用: 23,100円 消臭除菌費用: 16,500円 ハウスクリーニング費用: 86,900円		
入居諸条件			
保証会社	必須(日本セーフティ) (日本セーフティ) 初回: 月額支払合計等の50% 継続: 12,000円/1年毎 口座振替料: 440円		
備考	ガスコンロ・洋室天井照明は残置物扱いとなります。		

図面と現況が異なる場合は現況が優先となります。

間取りの「S」はサービスルーム(納戸)です。

情報更新日2026年6月26日

No.C0002639960

お問合せ先



神奈川県知事(1)第32294号
公益社団法人全日本不動産協会 神奈川県本部

ユーミーらいふ茅ヶ崎店

神奈川県茅ヶ崎市幸町21-34

TEL:0467-50-0501

FAX:0467-50-0502

E-mail: chigasaki-shop@ymlg.jp

URL: http://www.shonanchintai.com/



携帯サイトから物件詳細を閲覧できます!

取引態様	手数料負担の割合	貸主	0%	借主	100%
仲介先物	手数料配分の割合	元付	0%	客付	100%