

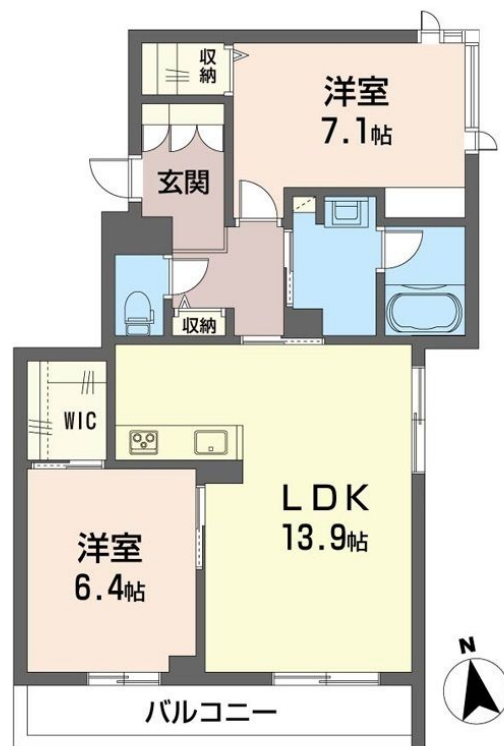
FOR RENT

賃料	管理費等
126,000円	8,500円

2F以上,オートロック,角住戸

【外観】

【間取り図】



図面と現況が異なる場合は現況が優先となります。

間取りの「S」はサービスルーム(納戸)です。

間取り	2LDK		
敷金	無	礼金	2ヶ月
敷引/償却金	-	保証金	-
物件種別	マンション		
建物名・部屋番号	ラフィネ湘南 201号室		
物件所在地	神奈川県茅ヶ崎市香川2丁目24-18		
交通	相模線 香川駅 徒歩6分 相模線 北茅ヶ崎駅 徒歩27分		
間取詳細	洋室(7.1畳) 洋室(6.4畳) LDK(13.9畳)		
構造・規模	鉄骨 3階建 2階		
専有面積	66㎡	向き	南
築年月	2024年12月	契約期間	2年
損害保険	有	入居時期	2026年8月下旬
駐車場	有(敷地内) 7700円/月 ~ 駐輪場		
設備	3口以上コンロ,BS,IHクッキングヒーター,TVインターホン,ウォークインクローゼット,エアコン,		
その他費用	[一時金] 初回契約時クリーニング:93,500円 スマートロック設定費用:16,500円 [月次費用] シャーメゾンライフSUPPORT24:1,320円 [備考] ペット相談可(犬・猫可)/諸費用及びその他契約費用は別途打合せ		
入居諸条件	ペット相談 楽器等の使用不可 二人可		
保証会社	必須 積水ハウスシャーメゾンパートナーズの保証人不要プラン『らくらくパートナー』に加入が必要です。[新規契約時]事務手数料:33,000円(税込)、[毎月]保証料:月額賃料等の2%		
備考			

情報更新日2026年7月2日

No.C0002650297

お問合せ先



神奈川県知事(1)第32294号
公益社団法人全日本不動産協会 神奈川県本部

ユーミーらいふ茅ヶ崎店

神奈川県茅ヶ崎市幸町21-34

TEL:0467-50-0501

FAX:0467-50-0502

E-mail: chigasaki-shop@ymlg.jp

URL: http://www.shonanchintai.com/



携帯サイトから物件詳細を閲覧できます!

取引態様	手数料負担の割合	貸主	借主
仲介先物	手数料配分の割合	元付	客付