

# FOR RENT

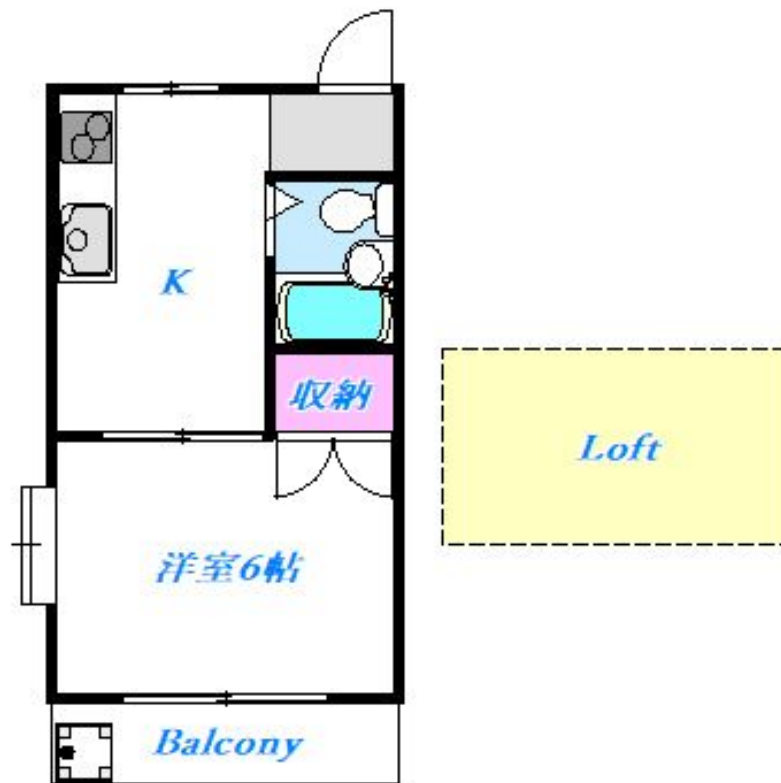
賃料	管理費等
41,000円	3,000円

2F以上,ロフト,最上階,上階無し

【外観】



【間取り図】



間取り	1K		
敷金	無	礼金	無
敷引/償却金	-	保証金	-
物件種別	アパート		
建物名・部屋番号	レオパレス茅ヶ崎第28 201号室		
物件所在地	神奈川県茅ヶ崎市香川2丁目27-12		
交通	相模線 香川駅 徒歩8分 相模線 北茅ヶ崎駅 徒歩28分		
間取詳細	洋室(6畳)		
構造・規模	木造 2階建 2階		
専有面積	21㎡	向き	
築年月	1987年9月	契約期間	2年
損害保険	有	入居時期	即時
駐車場			
設備	TVインターホン,インターホン,エアコン,ガスキッチン,キッチンに窓,トイレ有,バストイレ同室,室外		
その他費用	[一時金] 鍵交換費用 契約時: 27,500円 24時間サポート: 1,200円 クリーニング費用/退去時清算: 55,000円 [備考] ペット相談: 家賃+5000円。猫、鳥類、その他鳴声の無い動物1匹まで。短期解約違約金 2年未満: 総賃料2ヶ月分		
入居諸条件	ペット相談		
保証会社	必須 利用必須初回保証料5万円(総賃料100%の場合有) 1万円~/年		
備考			

図面と現況が異なる場合は現況が優先となります。

間取りの「S」はサービスルーム(納戸)です。

情報更新日2026年7月10日

No.C0002665126

お問合せ先



神奈川県知事(1)第32294号  
公益社団法人全日本不動産協会 神奈川県本部

**ユーミーらいふ茅ヶ崎店**

神奈川県茅ヶ崎市幸町21-34

TEL:0467-50-0501

E-mail: chigasaki-shop@ymlg.jp

URL: http://www.shonanchintai.com/

FAX:0467-50-0502



携帯サイトから物件詳細を閲覧できます!

取引態様	手数料負担の割合	貸主	借主
仲介先物	手数料配分の割合	元付	客付