

# FOR RENT

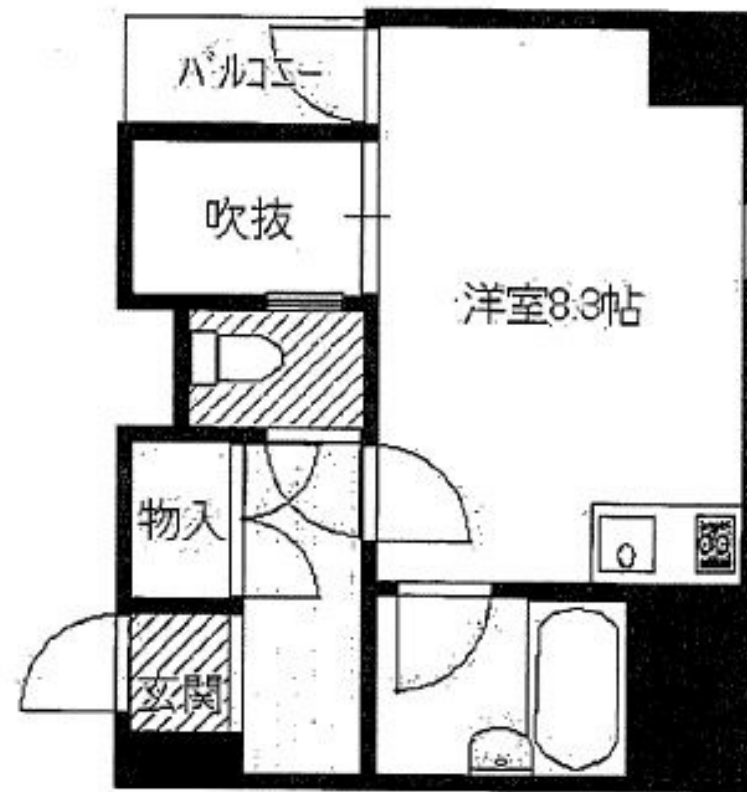
賃料	管理費等
55,000円	3,000円

2 F 以上,駅まで平坦,駅前

【外観】



【間取り図】



間取り	1K		
敷金	1ヶ月	礼金	1ヶ月
敷引 / 償却金	- 無	保証金	無
物件種別	マンション		
建物名・部屋番号	門倉第2湘南台ビル 303号室		
物件所在地	神奈川県藤沢市湘南台2丁目7-12		
交通	小田急江ノ島線 湘南台駅 徒歩3分 小田急江ノ島線 六会日大前駅 徒歩24分		
間取詳細	洋室(8.3畳)		
構造・規模	鉄筋コンクリート 6階建 3階		
専有面積	25.14㎡	向き	南
築年月	1997年6月	契約期間	2年
損害保険	有 15,000円 24ヶ月	入居時期	相談
駐車場	無		
設備	CATV, CATVインターネット, IHクッキングヒーター, TVインターホン, インターホン, エアコン,		
その他費用	[一時金] 鍵交換: 22,000円		
入居諸条件	法人可 単身可		
保証会社	必須 加入要オリコフォレントインシュア: 初回月額総賃料の50%・毎月月額総賃料の1% (申込内容によって、保証会社・保証料率等変更となる場合があります。)		
備考			

図面と現況が異なる場合は現況が優先となります。

間取りの「S」はサービスルーム(納戸)です。

情報更新日2025年12月19日

No.C0000029462

お問合せ先



神奈川県知事(1)第32294号  
公益社団法人全日本不動産協会 神奈川県本部

**ユーミーらいふ六会日大前店**

神奈川県藤沢市亀井野1丁目2-8ステーションプラザ六会日大前2階

TEL:0466-52-8277

FAX:0466-52-8276

E-mail: shonandai-shop@you-me-life-gr.jp

URL: http://www.shonanchintai.com/



携帯サイトから物件詳細を閲覧できます！

取引態様	手数料 負担の割合	貸主	借主
仲介先物	手数料 配分の割合	元付	客付