

FOR RENT

賃料	管理費等
49,000円	2,000円

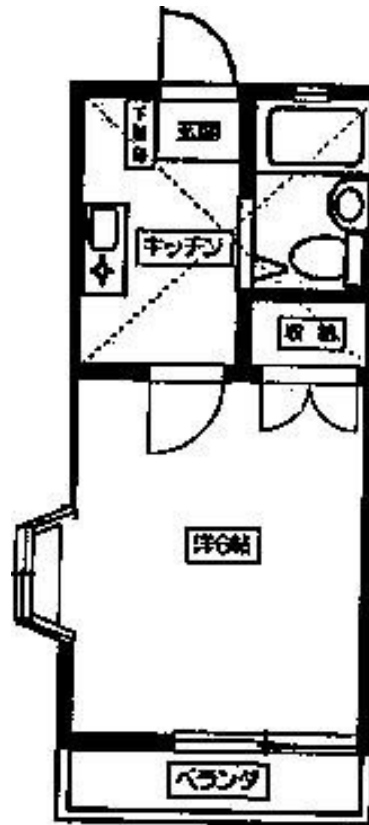
湘南台駅徒歩8分！スーパー、コンビニが近いので

湘南台駅徒歩8分！スーパー、コンビニが近いので買い物が便利！閑静な住宅街！日当たり良好！お問合せはユーミーらいふ六会日大前店まで！

【外観】



【間取り図】



図面と現況が異なる場合は現況が優先となります。

間取りの「S」はサービスルーム(納戸)です。

間取り	1K		
敷金	1ヶ月	礼金	無
敷引/償却金	-	保証金	無
物件種別	アパート		
建物名・部屋番号	湘南台ドミール21A		
物件所在地	神奈川県藤沢市湘南台7丁目		
交通	小田急江ノ島線 湘南台駅 徒歩8分 横浜市営ブルーライン 下飯田駅 徒歩17分		
間取詳細	洋室(6畳)		
構造・規模	木造 2階建 1階		
専有面積	16.87㎡	向き	東
築年月	1987年4月	契約期間	2年
損害保険	有 20,000円 24ヶ月	入居時期	相談
駐車場	有(敷地内) 11000円/月 ~ 駐輪場 バイク置き場		
設備	CATV, IHクッキングヒーター, エアコン, シャワー, トイレ有, バストイレ同室, フローリング, 給湯,		
その他費用	[一時金] 鍵交換代等: 17,600円 [月次費用] 24時間サポートサービス: 1,100円		
入居諸条件	法人可 単身可		
保証会社	必須 初回保証料: 家賃総額の40% or 60% (最低保証料16,000円) 1年毎保証料		
備考	エアコン・ロフト有の1Kアパート角部屋。こちらの部屋はネット契約可能物件、契約時にご来店不要です。またご入居に合わせて提携引っ越し業者のご紹介、家具・家電のレンタルサービスも充実しています。		

情報更新日2026年6月18日

No.C0000112509

お問合せ先



神奈川県知事(1)第32294号
公益社団法人全日本不動産協会 神奈川県本部

ユーミーらいふ六会日大前店

神奈川県藤沢市亀井野1丁目2-8ステーションプラザ六会日大前2階
TEL:0466-52-8277 FAX:0466-52-8276
E-mail: shonandai-shop@ymlg.jp
URL: http://www.shonanchintai.com/



携帯サイトから物件詳細を閲覧できます！

取引態様	手数料負担の割合	貸主	借主
仲介先物	手数料配分の割合	元付	客付