

FOR RENT

賃料	管理費等
89,000円	4,000円

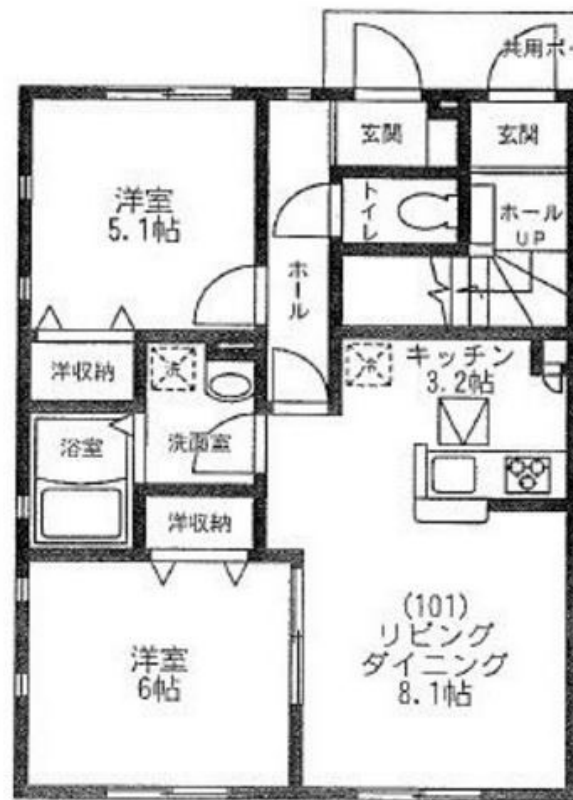
築浅2LDKに空きが出ました。ハウスメーカー施

角住戸,外壁タイル張り

【外観】



【間取り図】



間取り	2LDK		
敷金	1ヶ月	礼金	1ヶ月
敷引 / 償却金	-	保証金	-
物件種別	アパート		
建物名・部屋番号	カーサ湘南台		
物件所在地	神奈川県藤沢市土棚		
交通	小田急江ノ島線 湘南台駅 徒歩17分 小田急江ノ島線 長後駅 徒歩23分		
間取詳細	洋室(6畳) 洋室(5.1畳) LDK(11.4畳)		
構造・規模	軽量鉄骨 2階建 1階		
専有面積	50.76㎡	向き	南
築年月	2013年12月	契約期間	2年
損害保険	有 17,900円 12ヶ月	入居時期	相談
駐車場	有(敷地内) 8800 ~ 13200円/月		
設備	3口以上コンロ,TVインターホン,エアコン,カウンターキッチン,ガスコンロ設置済,クローゼット,クロ		
その他費用	[一時金] 鍵交換代: 27,500円 害虫防除費用: 16,500円 ルームクリーニング費用: 63,800円 エアコンクリーニング費用: 13,200円 [月次費用] 安心入居サポート: 1,100円		
入居諸条件	ペット不可 事務所不可 楽器等の使用不可 二人可		
保証会社	必須(日本賃貸保証) 初回保証加入料: 月支払総額の50% 月額事務手数料: 月々のご請求金額の1%		
備考	追い焚き機能・TVドアホン・3口コンロ・温水洗浄便座など設備充実しています。各部屋に収納あり。角部屋の2面採光です。お問い合わせはユーミーらいふまで。		

図面と現況が異なる場合は現況が優先となります。

間取りの「S」はサービスルーム(納戸)です。

情報更新日2026年2月14日

No.C0000163567

お問合せ先



神奈川県知事(1)第32294号
公益社団法人全日本不動産協会 神奈川県本部

ユーミーらいふ六会日大前店

神奈川県藤沢市亀井野 1丁目2-8ステーションプラザ六会日大前2階

TEL:0466-52-8277

FAX:0466-52-8276

E-mail: shonandai-shop@ymlg.jp

URL: http://www.shonanchintai.com/



携帯サイトから物件詳細を閲覧できます！

取引態様	手数料負担の割合	貸主	0%	借主	100%
仲介先物	手数料配分の割合	元付	0%	客付	100%