

FOR RENT

賃料	管理費等
71,000円	4,000円

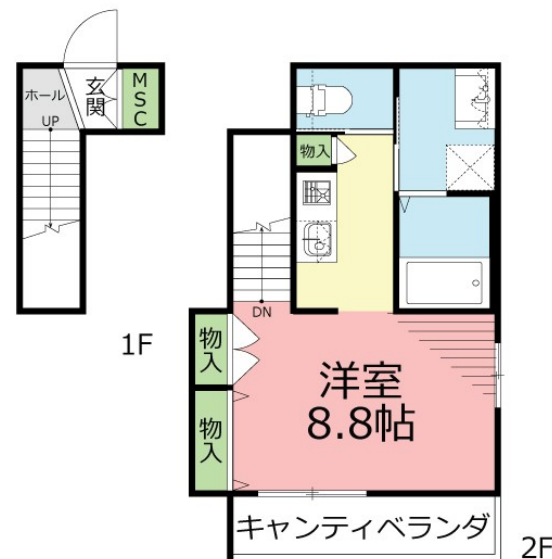
2口コンロ・追い焚き機能・浴室乾燥など一人暮らし

2F以上,ディンプルキー,角住戸,最上階,上階無し,駅まで平坦,閑静な住宅街,耐火構造,耐震構造,平坦地,メールボックス

【外観】



【間取り図】



間取り	1R		
敷金	1ヶ月	礼金	1ヶ月
敷引 / 償却金	-	保証金	-
物件種別	マンション		
建物名・部屋番号	coteau湘南 (コトー湘南) 203号室		
物件所在地	神奈川県藤沢市亀井野983-4		
交通	小田急江ノ島線 六会日大前駅 徒歩5分 小田急江ノ島線 湘南台駅 徒歩17分		
間取詳細	洋室(8.8畳)		
構造・規模	鉄骨 2階建 2階		
専有面積	32.63㎡	向き	東
築年月	2018年2月8日	契約期間	2年
損害保険	有	入居時期	2026年4月中旬予定
駐車場	無 駐輪場		
設備	2口コンロ,TVインターホン,エアコン,ガスコンロ設置済,グリル,クローゼット,システムキッチン,シ		
その他費用	[一時金] マイコンシェルクラブ:18,000円 鍵交換代:25,300円 [備考] 退去時クリーニング代退去時払い借主負担57,200円		
入居諸条件	法人可 単身可		
保証会社	必須 初回保証料50% 更新時2万円		
備考	2口コンロ・追い焚き機能・浴室乾燥など一人暮らしに快適な設備が完備されています。洋室も8.8帖ありゆったりとした広さです。お問い合わせはユーミーらいふへ。		

図面と現況が異なる場合は現況が優先となります。

間取りの「S」はサービスルーム(納戸)です。

情報更新日2026年1月24日

No.C0000189919

お問合せ先



神奈川県知事(1)第32294号

公益社団法人全日本不動産協会 神奈川県本部

ユーミーらいふ六会日大前店

神奈川県藤沢市亀井野1丁目2-8ステーションプラザ六会日大前2階

TEL:0466-52-8277

FAX:0466-52-8276

E-mail: shonandai-shop@ymlg.jp

URL: http://www.shonanchintai.com/



携帯サイトから物件詳細を閲覧できます！

取引態様	手数料負担の割合	貸主	0%	借主	100%
仲介元付 (一般)	手数料配分の割合	元付	0%	客付	100%