

FOR RENT

賃料	管理費等
185,000円	5,700円

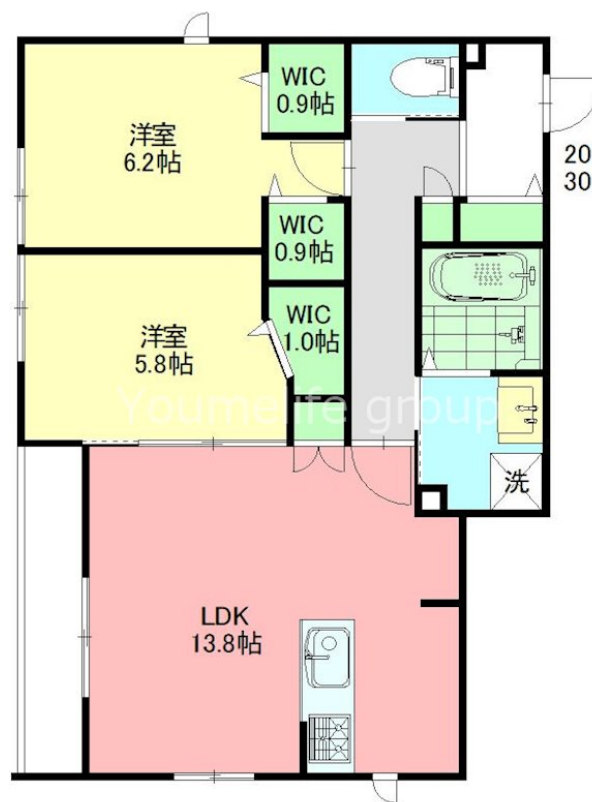
安心・安全HEBEL HOUSEの賃貸住宅HEBEL

2F以上,オートロック,ディンプルキー,モニタ付オートロック,角住戸,駅まで平坦,耐火構造,耐震構造,メールボックス,平置駐車場,海まで2km以内

【外観】



【間取り図】



間取り	2LDK		
敷金	0.5ヶ月	礼金	無
敷引 / 償却金	-	保証金	-
物件種別	マンション		
建物名・部屋番号	メゾン湘南江の島 201号室		
物件所在地	神奈川県藤沢市片瀬3丁目17-27		
交通	湘南モノレール 湘南江の島駅 徒歩4分 小田急江ノ島線 片瀬江ノ島駅 徒歩10分		
間取詳細	洋室(6.2畳) LDK(13.8畳) 洋室(5.8畳)		
構造・規模	ALC 3階建 2階		
専有面積	68.05㎡	向き	西
築年月	2019年4月	契約期間	2年
損害保険	有 20,400円 24ヶ月	入居時期	即時
駐車場	有(敷地内) 14300円/月 ~ 1台駐車可 駐輪場 バイク置き場		
設備	3口以上コンロ, 3点給湯, B S, C A T V, T Vインターホン, ウォークインクローゼット, エアコン, エア		
その他費用	[一時金] My concier CLUB : 18,000円 鍵交換費用 : 25,300円 [備考] 退室時ルームクリーニング代借主負担 85800円		
入居諸条件	ペット不可 事務所不可 楽器等の使用不可 二人可		
保証会社	必須 旭化成不動産サポート 初回保証料 : 月額総賃料の50% 継続保証料 : 2万円/2年		
備考	安心・安全HEBEL HOUSEの賃貸住宅HEBEL MAISON、お問い合わせは募集代理店のユーミーらいふまでお気軽にご連絡ください。		

図面と現況が異なる場合は現況が優先となります。

間取りの「S」はサービスルーム(納戸)です。

情報更新日2026年2月22日

No.C0000462157

お問合せ先



神奈川県知事(1)第32294号
公益社団法人全日本不動産協会 神奈川県本部

ユーミーらいふ六会日大前店

神奈川県藤沢市亀井野1丁目2-8ステーションプラザ六会日大前2階

TEL:0466-52-8277

FAX:0466-52-8276

E-mail : shonandai-shop@ymlg.jp

URL : http://www.shonanchintai.com/



携帯サイトから物件詳細を閲覧できます！

取引態様	手数料負担の割合	貸主	0%	借主	100%
仲介元付(一般)	手数料配分の割合	元付	0%	客付	100%