

FOR RENT

賃料	管理費等
118,000円	6,200円

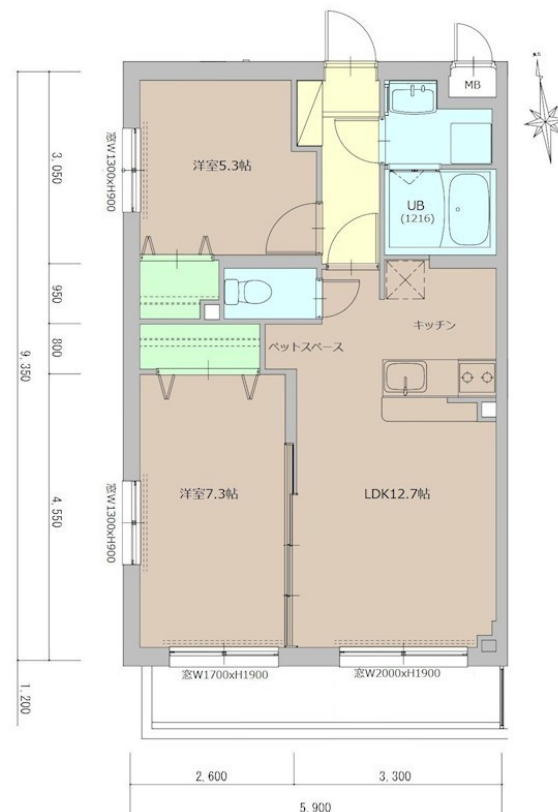
2020年2月上旬完成予定、新築のペット可物件で

防犯カメラ 2F以上 オートロック 角住戸 出窓 陽当たり良好

【外観】



【間取り図】



図面と現況が異なる場合は現況が優先となります。

間取りの「S」はサービスルーム(納戸)です。

間取り	2LDK		
敷金	1ヶ月	礼金	1ヶ月
敷引 / 償却金	-	保証金	-
物件種別	マンション		
建物名・部屋番号	グランフェリス湘南 206号室		
物件所在地	神奈川県茅ヶ崎市幸町11-3		
交通	東海道本線(東日本) 茅ヶ崎駅 徒歩10分 相模線 北茅ヶ崎駅 徒歩17分		
間取詳細	LDK(12.7畳) 洋室(7.3畳) 洋室(5.3畳)		
構造・規模	鉄筋コンクリート 5階建 2階		
専有面積	55.16㎡	向き	南
築年月	2020年1月	契約期間	2年
損害保険		入居時期	2026年3月中旬予定
駐車場	有(敷地内) 11000円/月 ~ 駐輪場 バイク置き場		
設備	エレベーター ペット専用設備 敷地内ゴミ置き場 宅配BOX システムキッチン 対面式キッチン		
その他費用	[一時金] 鍵設定変更料: 18,500円 [月次費用] 自治会費: 200円 安心サービス : 3,300円		
入居諸条件	ペット可 二人可		
保証会社	必須 初回保証料: 月集金総額(共益費・駐車場含む)の50%、初回最低保証料: 30,000円 / 月額保証		
備考	茅ヶ崎駅徒歩10分の2LDKです。契約金クレジットカード決済可、決済手数料弊社負担。詳細はお問い合わせください。お問い合わせはユーミーらいふまで		

情報更新日2026年1月24日

No.C0000609448

お問合せ先



神奈川県知事(1)第32294号
公益社団法人全日本不動産協会 神奈川県本部

ユーミーらいふ六会日大前店

神奈川県藤沢市亀井野 1丁目2-8ステーションプラザ六会日大前2階

TEL:0466-52-8277

FAX:0466-52-8276

E-mail: shonandai-shop@ymlg.jp

URL: http://www.shonanchintai.com/



携帯サイトから物件詳細を閲覧できます！

取引態様	手数料負担の割合	貸主	借主
仲介元付(一般)	手数料配分の割合	元付	客付