

FOR RENT

賃料	管理費等
110,000円	0円

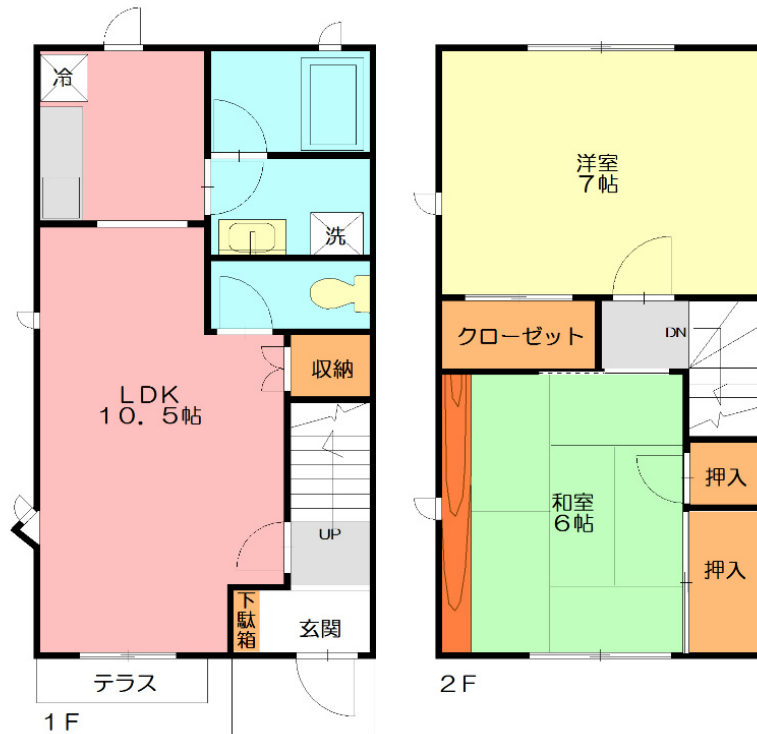
ご契約金がクレジットカードでお支払い可能です

メゾネット,上階無し,閑静な住宅街,平坦地,整備された歩道

【外観】



【間取り図】



図面と現況が異なる場合は現況が優先となります。

間取りの「S」はサービスルーム(納戸)です。

間取り	2LDK		
敷金	1ヶ月	礼金	無
敷引/償却金	- 無	保証金	無
物件種別	テラスハウス		
建物名・部屋番号	コウジコート赤松 D-3号室		
物件所在地	神奈川県茅ヶ崎市本宿町11-48		
交通	東海道本線(東日本) 辻堂駅 徒歩5分 相模線 北茅ヶ崎駅 徒歩38分		
間取詳細	LDK(10.5畳) 和室(6畳) 洋室(7畳)		
構造・規模	木造 2階建 1-2階		
専有面積	59.82㎡	向き	南東
築年月	1993年7月	契約期間	2年
損害保険	有	入居時期	即時
駐車場	付(無料) 駐輪場		
設備	CATV,ガスキッチン,ガスコンロ設置可,キッチンに窓,シャワー,シューズボックス,トイレ有,バス・		
その他費用	[一時金] 鍵設定変更料: 16,500円 [月次費用] ユーミー安心サービス: 3,300円		
入居諸条件	二人可		
保証会社	必須 初回総賃料50% 月額保証料1.5%		
備考	都市ガスで経済的です。上下階使えるテラスハウスタイプです。専用庭があるので一戸建て気分が味わえます。駐車場1台付き。お問い合わせはユーミーらいふまで		

情報更新日2026年6月17日

No.C0000683643

お問合せ先



神奈川県知事(1)第32294号
公益社団法人全日本不動産協会 神奈川県本部

ユーミーらいふ六会日大前店

神奈川県藤沢市亀井野 1丁目2-8ステーションプラザ六会日大前2階
TEL:0466-52-8277 FAX:0466-52-8276
E-mail: shonandai-shop@ymlg.jp
URL: http://www.shonanchintai.com/



携帯サイトから物件詳細を閲覧できます!

取引態様	手数料負担の割合	貸主	0%	借主	100%
仲介元付(専任)	手数料配分の割合	元付	0%	客付	100%