

# FOR RENT

賃料	管理費等
78,000円	4,000円

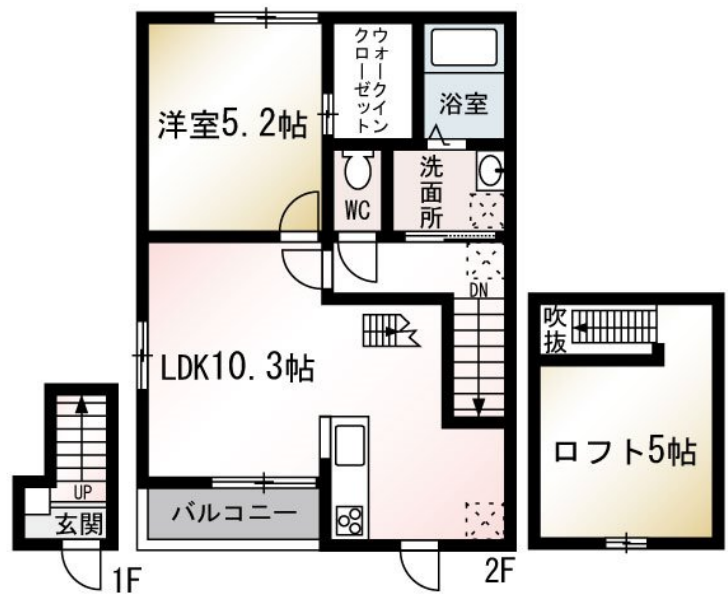
## インターネット使い放題・浴室乾燥機。お荷物が

2F以上,ロフト,角住戸,最上階,上階無し,閑静な住宅街,平坦地

【外観】



【間取り図】



間取り	1LDK		
敷金	無	礼金	無
敷引/償却金	- 無	保証金	無
物件種別	アパート		
建物名・部屋番号	Vertu (ヴァーチュ) 201号室		
物件所在地	神奈川県藤沢市石川5丁目20番13号		
交通	小田急江ノ島線 湘南台駅 バス9分 和泉橋 バス停徒歩4分		
間取詳細	LDK(11畳) 洋室(5.2畳) ロフト(5畳)		
構造・規模	木造 2階建 2階		
専有面積	37.8㎡	向き	南西
築年月	2014年3月	契約期間	2年
損害保険	有	入居時期	2026年6月15日予定
駐車場	有(敷地内) 6600円/月~ 駐輪場 バイク置き場		
設備	2口コンロ, C A T V, T Vインターホン, インターホン, ウォークインクローゼット, エアコン, カウンター		
その他費用	[一時金] 鍵交換代: 18,700円 [月次費用] 安心サービス : 3,300円		
入居諸条件	二人可 単身可		
保証会社	必須 契約時保証料は月額総賃料の50% 月額保証料1.5%		
備考	インターネット使い放題・浴室乾燥機。お荷物が多し単身の方にピッタリ、もちろん新婚さんにもオススメです。お問い合わせは下記店舗まで		

図面と現況が異なる場合は現況が優先となります。

間取りの「S」はサービスルーム(納戸)です。

情報更新日2026年4月17日

No.C0000700565



神奈川知事(1)第32294号  
公益社団法人全日本不動産協会 神奈川県本部  
**ユーミーらいふ六会日大前店**  
神奈川県藤沢市亀井野1丁目2-8ステーションプラザ六会日大前2階  
TEL:0466-52-8277 FAX:0466-52-8276  
E-mail: shonandai-shop@ymlg.jp  
URL: http://www.shonanchintai.com/



携帯サイトから物件詳細を閲覧できます!

取引態様	手数料負担の割合	貸主	0%	借主	100%
仲介元付(専任)	手数料配分の割合	元付	0%	客付	100%