

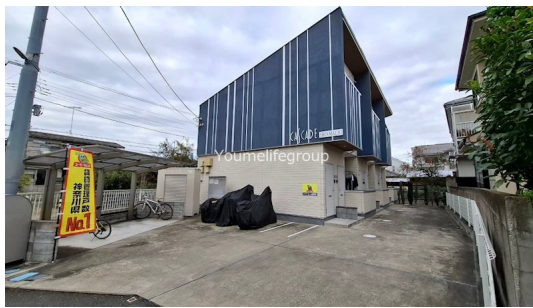
# FOR RENT

賃料	管理費等
89,000円	4,000円

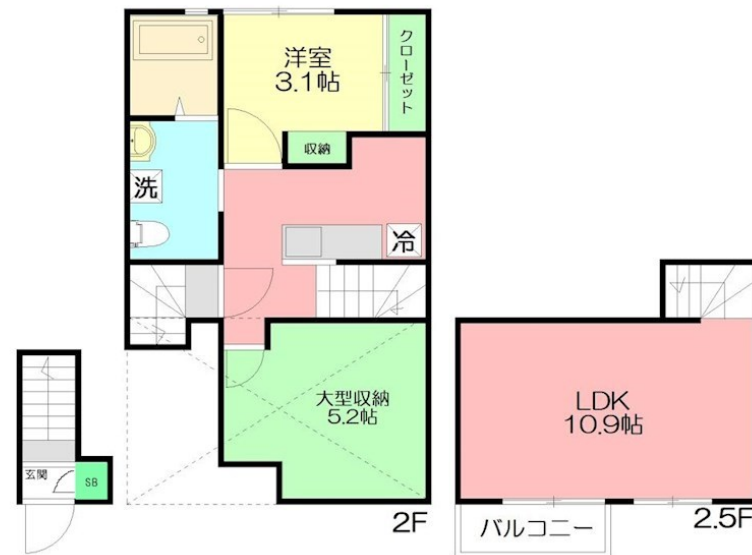
## 2017年5月築の辻堂駅徒歩14分の築浅アパート。

ディンプルキー,陽当たり良好,駅まで平坦,閑静な住宅街,平坦地,市街地が近い

【外観】



【間取り図】



間取り	1LDK		
敷金	無	礼金	1ヶ月
敷引/償却金	-	保証金	-
物件種別	アパート		
建物名・部屋番号	CASCADE SHINMACHI (カスケードシンマチ) 202号室		
物件所在地	神奈川県藤沢市辻堂新町2丁目5-24		
交通	東海道本線(東日本) 辻堂駅 徒歩14分 東海道本線(東日本) 藤沢駅 徒歩40分		
間取詳細	LDK(10.9畳) 洋室(3.1畳)		
構造・規模	木造 2階建 2階		
専有面積	36.59㎡	向き	南東
築年月	2017年5月	契約期間	2年
損害保険	有	入居時期	2026年5月19日
駐車場	無 駐輪場 バイク置き場		
設備	2口コンロ, C A T V, T Vインターホン, インターネット専用線配線済み, エアコン, カウンターキッチン,		
その他費用	[一時金] 鍵交換費用: 18,700円 [月次費用] 安心サービス : 3,300円		
入居諸条件	二人可		
保証会社	必須 初回保証料: 月集金総額×50% (最低保証料30,000円) / 月額保証料: 総賃料の1.5%		
備考	2017年5月築の辻堂駅徒歩14分の築浅アパート。インターネット無料。設備充実しています。物件の詳細はお気軽にお問い合わせ下さい。		

図面と現況が異なる場合は現況が優先となります。

間取りの「S」はサービスルーム(納戸)です。

情報更新日2026年4月13日

No.C0001333998



神奈川県知事(1)第32294号  
公益社団法人全日本不動産協会 神奈川県本部

### ユーミーらいふ六会日大前店

神奈川県藤沢市亀井野1丁目2-8ステーションプラザ六会日大前2階  
TEL:0466-52-8277 FAX:0466-52-8276  
E-mail: shonandai-shop@ymlg.jp  
URL: http://www.shonanchintai.com/



携帯サイトから物件詳細を閲覧できます!

取引態様	手数料負担の割合	貸主	借主
仲介元付(一般)	手数料配分の割合	元付	客付