

FOR RENT

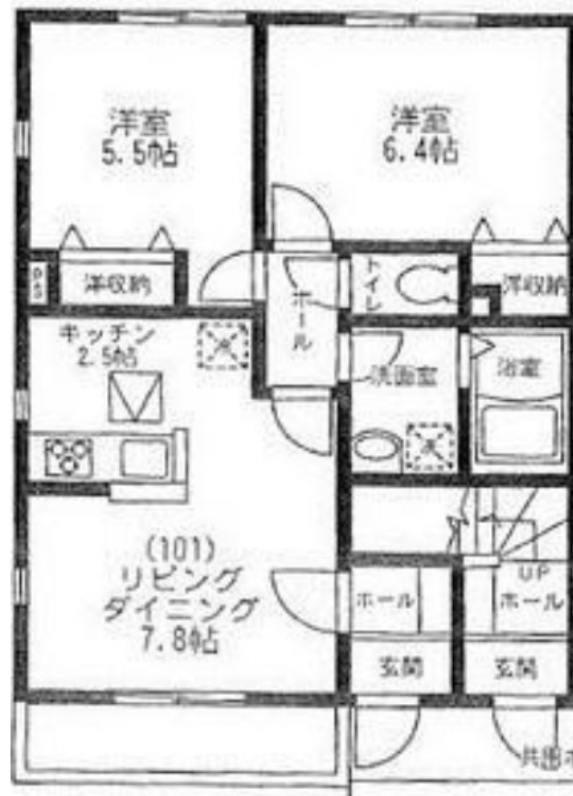
賃料	管理費等
92,000円	3,500円

2面採光,角住戸

【外観】



【間取り図】



図面と現況が異なる場合は現況が優先となります。

間取りの「S」はサービスルーム(納戸)です。

間取り	2LDK		
敷金	1ヶ月	礼金	1ヶ月
敷引/償却金	-	保証金	-
物件種別	アパート		
建物名・部屋番号	カーサ湘南台 101号室		
物件所在地	神奈川県藤沢市土棚248-1		
交通	小田急江ノ島線 湘南台駅 徒歩17分 小田急江ノ島線 長後駅 徒歩23分		
間取詳細			
構造・規模	軽量鉄骨 2階建 1階		
専有面積	49.55㎡	向き	南
築年月	2013年12月	契約期間	2年
損害保険	有 17,900円 24ヶ月	入居時期	相談
駐車場	有(敷地内) 8800円/月 ~ 駐輪場		
設備	2口コンロ, C A T V, I Hクッキングヒーター, T Vインターホン, インターホン, エアコン, オートバス,		
その他費用	[一時金] 鍵交換費(契約時): 27,500円 害虫防除費(契約時): 16,500円 ルームクリーニング費用(退去時): 63,800円 エアコンクリーニング費用(退去時)/台: 13,200円 [月次費用] 安心入居サポート: 1,100円		
入居諸条件	事務所不可 二人可		
保証会社	必須 パナソニック ホームズ賃貸サポート: 初回保証加入料: 月支払総額の50% (家賃・共益費・駐車場等の付帯料含む) / 月額事務手数料: 月々のご請求金額の2% (消費税込、契約更新月は更新料含)		
備考			

情報更新日2026年4月2日

No.C0001780917

お問合せ先



神奈川県知事(1)第32294号
公益社団法人全日本不動産協会 神奈川県本部

ユーミーらいふ六会日大前店

神奈川県藤沢市亀井野 1丁目2-8ステーションプラザ六会日大前2階

TEL:0466-52-8277

FAX:0466-52-8276

E-mail: shonandai-shop@ymlg.jp

URL: http://www.shonanchintai.com/



携帯サイトから物件詳細を閲覧できます!

取引態様	手数料負担の割合	貸主	借主
仲介先物	手数料配分の割合	元付	客付