

FOR RENT

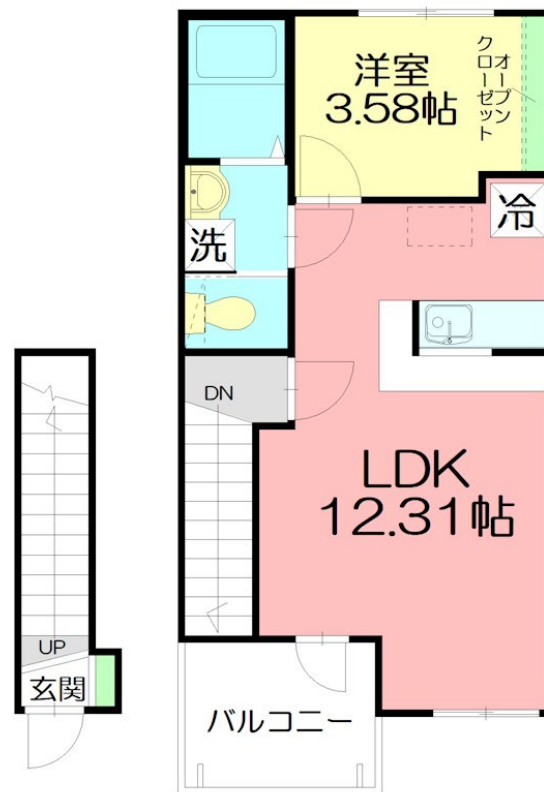
賃料	管理費等
85,000円	4,000円

2 F 以上,最上階,上階無し,デザイナーズ,駅まで平坦,閑静な住宅街,始発駅,平坦地

【外観】



【間取り図】



間取り	1LDK		
敷金	無	礼金	無
敷引 / 償却金	-	保証金	-
物件種別	アパート		
建物名・部屋番号	サン・サンスプリング 202号室		
物件所在地	神奈川県茅ヶ崎市矢畑342		
交通	東海道本線(東日本) 茅ヶ崎駅 徒歩20分 東海道本線(東日本) 平塚駅 徒歩62分		
間取詳細			
構造・規模	木造 2階建 2階		
専有面積	31.64㎡	向き	南
築年月	2024年3月	契約期間	2年
損害保険	有 18,000円 24ヶ月	入居時期	2026年2月中旬予定
駐車場	有(敷地内) 8800円/月 ~ 駐輪場 バイク置き場		
設備	2口コンロ,TVインターホン,インターホン,エアコン,カウンターキッチン,ガスキッチン,ガスコンロ設		
その他費用	[一時金] 鍵交換費用: 18,700円 [月次費用] 安心サービス : 3,300円		
入居諸条件	二人可		
保証会社	必須 初回保証委託料: 総賃料50% (最低保証保証料: 30,000円) 月額保証料: 総賃料1.5%		
備考	ユーミーらいふ管理物件 2024年3月完成予定! インターネット無料! 敷地内に駐車場完備。お問い合わせはユーミーらいふ茅ヶ崎店まで!		

図面と現況が異なる場合は現況が優先となります。

間取りの「S」はサービスルーム(納戸)です。

情報更新日2026年1月5日

No.C0001806193

お問合せ先



神奈川県知事(1)第32294号

公益社団法人全日本不動産協会 神奈川県本部

ユーミーらいふ六会日大前店

神奈川県藤沢市亀井野 1 丁目2-8ステーションプラザ六会日大前2階

TEL:0466-52-8277

FAX:0466-52-8276

E-mail: shonandai-shop@ymlg.jp

URL: http://www.shonanchintai.com/



携帯サイトから物件詳細を閲覧できます!

取引態様	手数料負担の割合	貸主	0%	借主	100%
仲介元付(専任)	手数料配分の割合	元付	0%	客付	100%