

FOR RENT

賃料	管理費等
116,000円	4,000円

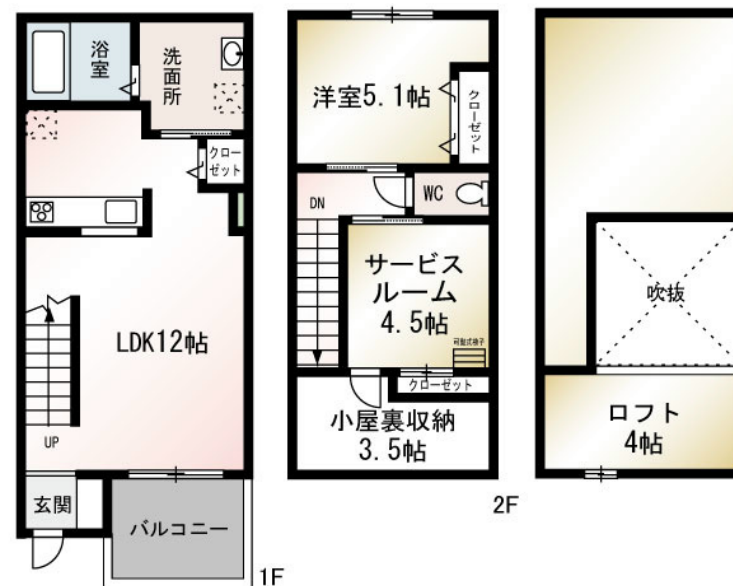
ロフトもある珍しいお部屋 インターネット使い

メゾネット,ロフト,最上階,デザイナーズ,駅まで平坦,平坦地,メールボックス,市街地が近い

【外観】



【間取り図】



間取り	2LDK		
敷金	無	礼金	1ヶ月
敷引/償却金	- 無	保証金	無
物件種別	テラスハウス		
建物名・部屋番号	パルファージュ元町 105号室		
物件所在地	神奈川県藤沢市辻堂元町 2丁目13-23		
交通	東海道本線(東日本) 辻堂駅 徒歩13分 小田急江ノ島線 本鰐沼駅 徒歩23分		
間取詳細	洋室(5.2畳) 洋室(8.5畳) LDK(12.3畳) ロフト(3.5畳)		
構造・規模	木造 2階建 1-2階		
専有面積	57.54㎡	向き	西
築年月	2014年11月	契約期間	2年
損害保険	有	入居時期	2026年4月10日予定
駐車場	有(敷地内) 8800円/月 ~ 駐輪場		
設備	3口以上コンロ, 3点給湯, TVインターホン, エアコン, カウンターキッチン, ガスキッチン, クローゼット		
その他費用	[一時金] 鍵交換代: 18,700円 [月次費用] ユーミー安心サービス料: 3,300円		
入居諸条件	ペット不可 二人可		
保証会社	必須 初回総賃料50% 1.5/月		
備考	ロフトもある珍しいお部屋 インターネット使い放題 追炊き、浴室乾燥機、システムキッチン等設備もちろん充実してますよ お問い合わせは下記店舗まで。		

図面と現況が異なる場合は現況が優先となります。

間取りの「S」はサービスルーム(納戸)です。

情報更新日2026年1月23日

No.C0001814437

お問合せ先



神奈川県知事(1)第32294号
公益社団法人全日本不動産協会 神奈川県本部

ユーミーらいふ六会日大前店

神奈川県藤沢市亀井野 1丁目2-8ステーションプラザ六会日大前2階

TEL:0466-52-8277

FAX:0466-52-8276

E-mail: shonandai-shop@ymlg.jp

URL: http://www.shonanchintai.com/



携帯サイトから物件詳細を閲覧できます！

取引態様	手数料負担の割合	貸主	0%	借主	100%
仲介元付(専任)	手数料配分の割合	元付	0%	客付	100%