

FOR RENT

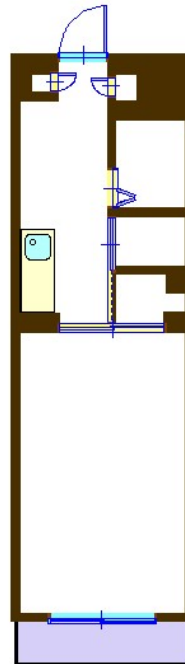
賃料	管理費等
54,000円	0円

オートロック,閑静な住宅街

【外観】



【間取り図】



間取り	1K		
敷金	1ヶ月	礼金	1ヶ月
敷引 / 償却金	-	保証金	無
物件種別	マンション		
建物名・部屋番号	クランメール 105号室		
物件所在地	神奈川県藤沢市亀井野 2 丁目34-11		
交通	小田急江ノ島線 六会日大前駅 徒歩6分 小田急江ノ島線 善行駅 徒歩23分		
間取詳細	洋室(7.5畳) K(2畳)		
構造・規模	鉄筋コンクリート 3階建 1階		
専有面積	27㎡	向き	南西
築年月	1998年3月	契約期間	2年
損害保険	有 20,000円 24ヶ月	入居時期	相談
駐車場	駐輪場		
設備	エアコン,ガスコンロ設置済,シャワー,ネット使用料不要,バス・トイレ別,給湯,室内洗濯機置場,収納有		
その他費用	[備考] 鍵交換費用は賃借人負担。退去時、入居期間の長さ・汚損の程度にかかわらず、賃貸人指定の専門業者にてハウスクリーニングを行い、その費用は賃借人負担となり敷金より差し引き精算致します。		
入居諸条件	学生限定		
保証会社			
備考			

図面と現況が異なる場合は現況が優先となります。

間取りの「S」はサービスルーム(納戸)です。

情報更新日2026年1月13日

No.C0002046027

お問合せ先



神奈川県知事(1)第32294号
公益社団法人全日本不動産協会 神奈川県本部

ユーミーらいふ六会日大前店

神奈川県藤沢市亀井野 1 丁目2-8ステーションプラザ六会日大前2階

TEL:0466-52-8277

FAX:0466-52-8276

E-mail : shonandai-shop@ymlg.jp

URL : http://www.shonanchintai.com/



携帯サイトから物件詳細を閲覧できます！

取引態様	手数料負担の割合				
	貸主	0%	借主	100%	
仲介先物	手数料配分の割合				
	元付	0%	客付	100%	