

# FOR RENT

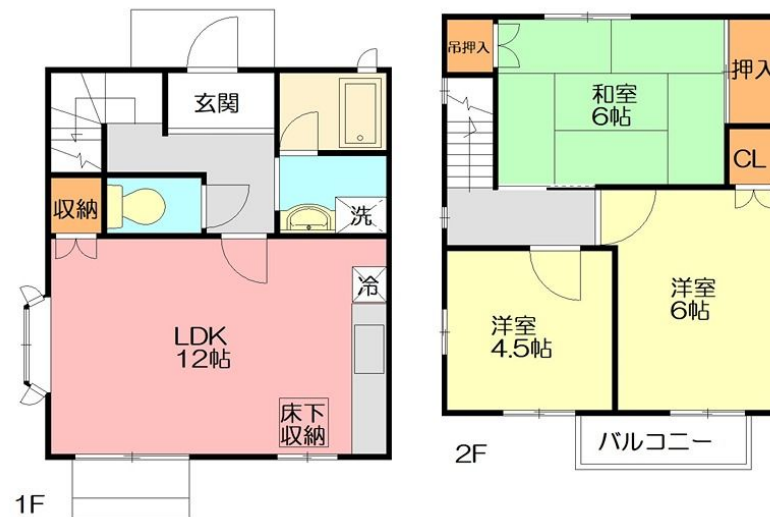
賃料	管理費等
103,000円	1,000円

2F以上, 2面採光, 3面採光, 角住戸, 出窓, 振り分け, 陽当たり良好, 2 x 4 工法

【外観】



【間取り図】



間取り	3LDK		
敷金	1ヶ月	礼金	1ヶ月
敷引/償却金	-	保証金	-
物件種別	テラスハウス		
建物名・部屋番号	メルベージュ弥生台A棟 1号室		
物件所在地	神奈川県横浜市泉区岡津町1715-3		
交通	相鉄いずみ野線 弥生台駅 徒歩13分 相鉄いずみ野線 緑園都市駅 徒歩20分		
間取詳細	LDK(12畳) 和室(6畳) 洋室(4.5畳) 洋室(6畳)		
構造・規模	木造 2階建 1-2階		
専有面積	69.56㎡	向き	
築年月	1996年3月	契約期間	2年
損害保険	有	入居時期	2026年6月下旬
駐車場	駐輪場		
設備	CATV, CATVインターネット, インターホン, エアコン, ガスキッチン, クローゼット, シャワー, シュ		
その他費用	[一時金] 鍵交換費用: 27,500円 通常清掃費: 91,819円 [備考] ペット相談: 室内小型犬または猫1匹迄(申請書要) 法人契約: 礼金1ヶ月積増 専用庭の除草はご入居者様にて定期的にご対応をお願いします。 楽器相談: アップライトピアノ相談(誓約書有)		
入居諸条件	ペット可 事務所不可 楽器等の使用相談 二人可		
保証会社	必須 【イントラスト】 初回保証料: 賃料等の60% 月次保証料: 賃料等の1.0% 年間保証料: なし		
備考	ペット飼育可能。こちらの部屋はネット契約可能物件、契約時にご来店不要です。またご入居に合わせて提携引越し業者のご紹介、家具・家電のレンタルサービスも充実しています。		

図面と現況が異なる場合は現況が優先となります。

間取りの「S」はサービスルーム(納戸)です。

情報更新日2026年6月11日

No.C0002092753



神奈川県知事(1)第32294号  
公益社団法人全日本不動産協会 神奈川県本部

## ユーマーらいふ六会日大前店

神奈川県藤沢市亀井野 1丁目2-8ステーションプラザ六会日大前2階  
TEL:0466-52-8277 FAX:0466-52-8276  
E-mail: shonandai-shop@ymlg.jp  
URL: http://www.shonanchintai.com/



携帯サイトから物件詳細を閲覧できます!

取引態様	手数料負担の割合	貸主	借主
仲介先物	手数料配分の割合	元付	客付