

# FOR RENT

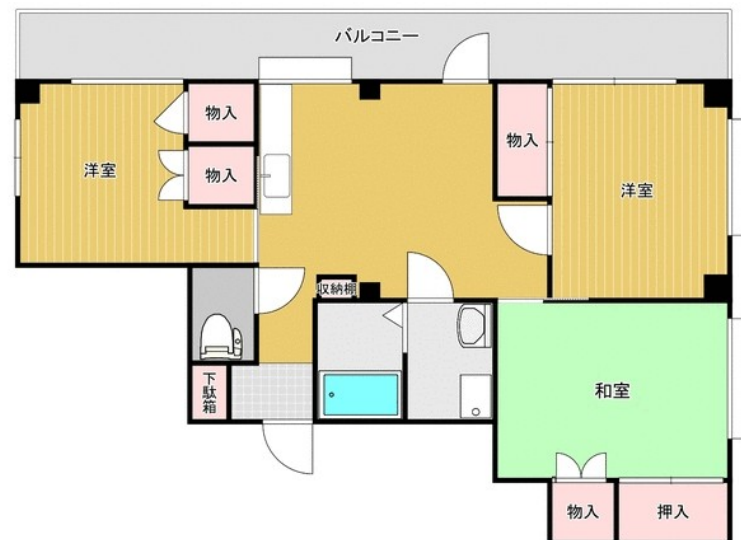
賃料	管理費等
80,000円	5,000円

2 F 以上, 2 面バルコニー, 2 面採光, 角住戸, 出窓, 外壁タイル張り

【外観】



【間取り図】



間取り	3DK		
敷金	1ヶ月	礼金	1ヶ月
敷引 / 償却金	無 -	保証金	無
物件種別	マンション		
建物名・部屋番号	HSレジデンス 3-A号室		
物件所在地	神奈川県座間市入谷西3丁目20-33		
交通	小田急線 座間駅 徒歩2分 相模線 入谷(神奈川)駅 徒歩11分		
間取詳細	和室(6畳) 洋室(6畳) 洋室(5畳) DK(8畳)		
構造・規模	鉄骨 3階建 3階		
専有面積	62.8㎡	向き	北東
築年月	1992年10月	契約期間	2年
損害保険	有 19,000円 24ヶ月	入居時期	即時
駐車場	有(敷地内) 10000円/月 ~ 駐輪場 バイク置き場		
設備	TVインターホン, エアコン2台, ガスコンロ設置可, シャワー, シューズボックス, トイレ有, バス・トイレ		
その他費用	[一時金] 鍵交換代等: 17,600円 [月次費用] 株式会社 コンセルジュ 24: 880円 [備考] 社宅可・SOHO使用可, ・喫煙不可		
入居諸条件	ペット不可 事務所不可 楽器等の使用不可 二人可		
保証会社	必須 期間: 2年 初回契約時50% / 月額2%		
備考	こちらの部屋はネット契約可能物件、契約時にご来店不要です。またご入居に合わせて提携引越し業者のご紹介、家具・家電のレンタルサービスも充実しています。		

図面と現況が異なる場合は現況が優先となります。

間取りの「S」はサービスルーム(納戸)です。

情報更新日2026年1月28日

No.C0002203373

お問合せ先



神奈川県知事(1)第32294号  
公益社団法人全日本不動産協会 神奈川県本部

ユーミーらいふ六会日大前店

神奈川県藤沢市亀井野1丁目2-8ステーションプラザ六会日大前2階

TEL:0466-52-8277

FAX:0466-52-8276

E-mail: shonandai-shop@ymlg.jp

URL: http://www.shonanchintai.com/



携帯サイトから物件詳細を閲覧できます！

取引態様	手数料 負担の割合	貸主	0%	借主	100%
仲介先物	手数料 配分の割合	元付	0%	客付	100%