

FOR RENT

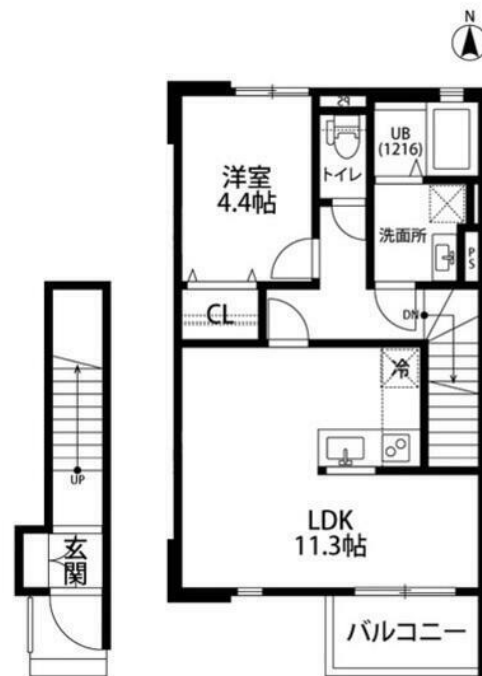
賃料	管理費等
80,000円	3,000円

2 F 以上,最上階,閑静な住宅街,平置駐車場

【外観】



【間取り図】



図面と現況が異なる場合は現況が優先となります。

間取りの「S」はサービスルーム(納戸)です。

間取り	1LDK		
敷金	無	礼金	1ヶ月
敷引/償却金	-	保証金	無
物件種別	アパート		
建物名・部屋番号	デュラ・カーサ渋谷ノ里 202号室		
物件所在地	神奈川県藤沢市下土棚1106-4		
交通	小田急江ノ島線 湘南台駅 徒歩15分 小田急江ノ島線 長後駅 徒歩13分		
間取詳細	LDK(11.3畳) 洋室(4.4畳)		
構造・規模	木造 2階建 2階		
専有面積	43.31㎡	向き	南
築年月	2017年4月	契約期間	2年
損害保険	有	入居時期	2026年6月上旬予定
駐車場	有(敷地内) 8800円/月 ~ 駐輪場 バイク置き場		
設備	2WAYキッチン, 2口コンロ, CATV, TVインターホン, インターホン, エアコン, ガスキッチン, ガス		
その他費用	[一時金] カギ交換代: 27,500円 木下の消毒サービス: 26,400円 定額ルームクリーニング: 74,800円 [月次費用] 木下の賃貸 友の会費: 3,190円		
入居諸条件	二人可 法人可 単身可		
保証会社	必須 株式会社木下グループ 初回保証料月額総費用の80%、利用手数料550円、継続保証料20,000円		
備考			

情報更新日2026年4月26日

No.C0002215384

お問合せ先



神奈川県知事(1)第32294号
公益社団法人全日本不動産協会 神奈川県本部

ユーミーらいふ六会日大前店

神奈川県藤沢市亀井野 1丁目2-8ステーションプラザ六会日大前2階

TEL:0466-52-8277

FAX:0466-52-8276

E-mail: shonandai-shop@ymlg.jp

URL: http://www.shonanchintai.com/



携帯サイトから物件詳細を閲覧できます!

取引態様	手数料負担の割合	貸主	0%	借主	100%
仲介先物	手数料配分の割合	元付	0%	客付	100%