

FOR RENT

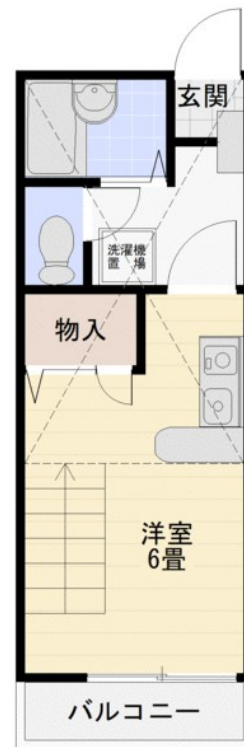
賃料	管理費等
49,000円	3,000円

2 F 以上,ロフト,最上階,防犯カメラ

【外観】



【間取り図】



間取り	1R		
敷金	1ヶ月	礼金	1ヶ月
敷引 / 償却金	無 -	保証金	無
物件種別	アパート		
建物名・部屋番号			
物件所在地	神奈川県藤沢市善行 6 丁目		
交通	小田急江ノ島線 善行駅 徒歩9分 小田急江ノ島線 藤沢本町駅 徒歩29分		
間取詳細	洋室(6畳)		
構造・規模	木造 2階建 2階		
専有面積	22.35㎡	向き	南
築年月	1992年3月	契約期間	2年
損害保険	有	入居時期	即時
駐車場	無 駐輪場 バイク置き場		
設備	IHクッキングヒーター,TVインターホン,エアコン,クッションフロア,クローゼット,システムキッチン		
その他費用	[備考] ペット相談 猫可(1匹まで可。敷金1ヶ月追加預。)		
入居諸条件	ペット相談 ルームシェア不可 単身限定		
保証会社	必須 新日本信用保証 初回保証料：6.5% (年更新・月額費用無し)		
備考			

図面と現況が異なる場合は現況が優先となります。

間取りの「S」はサービスルーム(納戸)です。

情報更新日2026年1月20日

No.C0002329000

お問合せ先



神奈川県知事(1)第32294号
公益社団法人全日本不動産協会 神奈川県本部

ユーミーらいふ六会日大前店

神奈川県藤沢市亀井野 1 丁目2-8ステーションプラザ六会日大前2階

TEL:0466-52-8277

FAX:0466-52-8276

E-mail : shonandai-shop@ymlg.jp

URL : http://www.shonanchintai.com/



携帯サイトから物件詳細を閲覧できます！

取引態様	手数料 負担の割合	貸主	0%	借主	100%
仲介先物	手数料 配分の割合	元付	0%	客付	100%