

FOR RENT

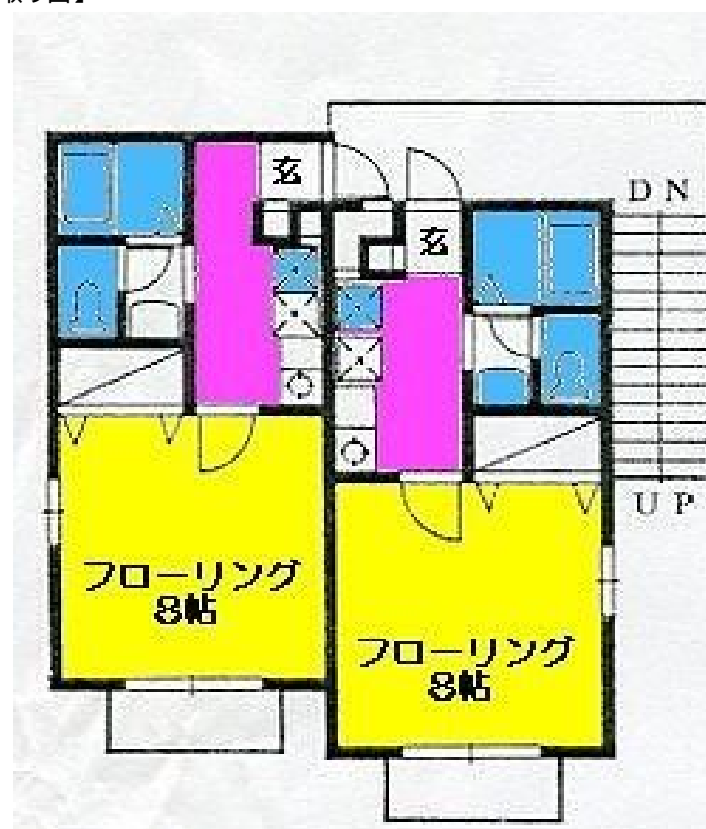
賃料	管理費等
47,000円	2,000円

2 F 以上

【外観】



【間取り図】



図面と現況が異なる場合は現況が優先となります。

間取りの「S」はサービスルーム(納戸)です。

間取り	1K		
敷金	1ヶ月	礼金	1ヶ月
敷引 / 償却金	-	保証金	-
物件種別	アパート		
建物名・部屋番号			
物件所在地	神奈川県藤沢市善行5丁目		
交通	小田急江ノ島線 善行駅 徒歩11分 小田急江ノ島線 六会日大前駅 徒歩29分		
間取詳細			
構造・規模	木造 2階建 2階		
専有面積	26㎡	向き	南
築年月	2004年4月	契約期間	2年
損害保険	有 17,000円 24ヶ月	入居時期	相談
駐車場			
設備	ガスコンロ設置済 バス・トイレ別 エアコン フローリング 室内洗濯機置場 洗濯機置場 収納有		
その他費用			
入居諸条件			
保証会社	必須 その他		
備考			

情報更新日2026年2月1日

No.C0002339032

お問合せ先



神奈川県知事(1)第32294号
公益社団法人全日本不動産協会 神奈川県本部

ユーミーらいふ六会日大前店

神奈川県藤沢市亀井野1丁目2-8ステーションプラザ六会日大前2階

TEL:0466-52-8277

FAX:0466-52-8276

E-mail: shonandai-shop@ymlg.jp

URL: http://www.shonanchintai.com/



携帯サイトから物件詳細を閲覧できます！

取引態様	手数料 負担の割合	貸主	借主
仲介先物	手数料 配分の割合	元付	客付