

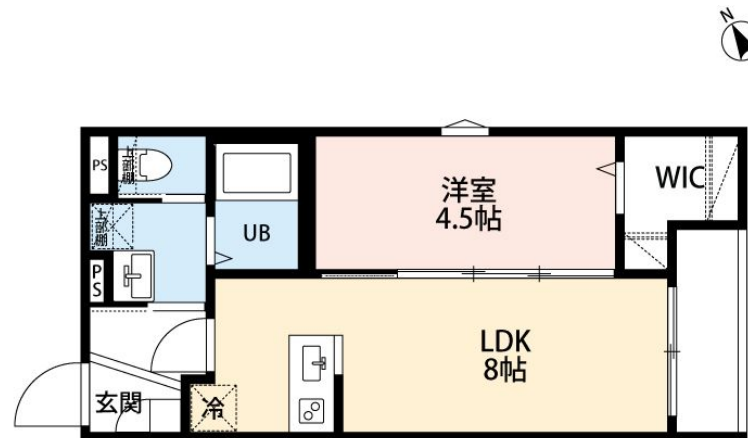
| 賃料 | 管理費等 |
|---------|--------|
| 89,000円 | 3,000円 |

オートロック,角住戸,デザイナーズ,閑静な住宅街,防犯カメラ

【外観】



【間取り図】



| 間取り | 1LDK | | |
|----------|--|------|-----------|
| 敷金 | 無 | 礼金 | 1ヶ月 |
| 敷引 / 償却金 | - | 保証金 | - |
| 物件種別 | アパート | | |
| 建物名・部屋番号 | ラネージュ海老名(ラネージュエビナ) 102号室 | | |
| 物件所在地 | 神奈川県海老名市上郷 1 丁目20-59 | | |
| 交通 | 小田急線 海老名駅 徒歩14分 相鉄本線 海老名駅 徒歩14分 | | |
| 間取詳細 | | | |
| 構造・規模 | 木造 3階建 1階 | | |
| 専有面積 | 31.15㎡ | 向き | 南東 |
| 築年月 | 2026年1月 | 契約期間 | 2年 |
| 損害保険 | 有 | 入居時期 | 2026年2月上旬 |
| 駐車場 | | | |
| 設備 | 24時間換気システム, 2口コンロ, TVインターホン, インターホン, ウォークインクローゼット, エアコン | | |
| その他費用 | [一時金] ルームクリーニング代 解約時請求: 55,000円 入居者アプリ設定費: 16,500円 [月次費用] ルームサポートサービス: 2,700円 [備考] ・ルームクリーニング代: エアコンクリーニング含む 解約時請求・ルームサポートサービス(総括保険・駆付けサービス・月次保証料・入居者アプリシステム料) | | |
| 入居諸条件 | 高齢者相談 | | |
| 保証会社 | 必須 利用必須【東京】総賃料の100%(支払手数料2%) | | |
| 備考 | | | |

図面と現況が異なる場合は現況が優先となります。

間取りの「S」はサービスルーム(納戸)です。

情報更新日2025年12月20日

No.C0002352627

お問合せ先



神奈川県知事(1)第32294号

公益社団法人全日本不動産協会 神奈川県本部

ユーミーらいふ六会日大前店

神奈川県藤沢市亀井野 1 丁目2-8ステーションプラザ六会日大前2階

TEL:0466-52-8277

FAX:0466-52-8276

E-mail: shonandai-shop@you-me-life-gr.jp

URL: http://www.shonanchintai.com/



携帯サイトから物件詳細を閲覧できます！

| 取引態様 | 手数料負担の割合 | 貸主 | 借主 |
|------|----------|----|----|
| 仲介先物 | 手数料配分の割合 | 元付 | 客付 |