

FOR RENT

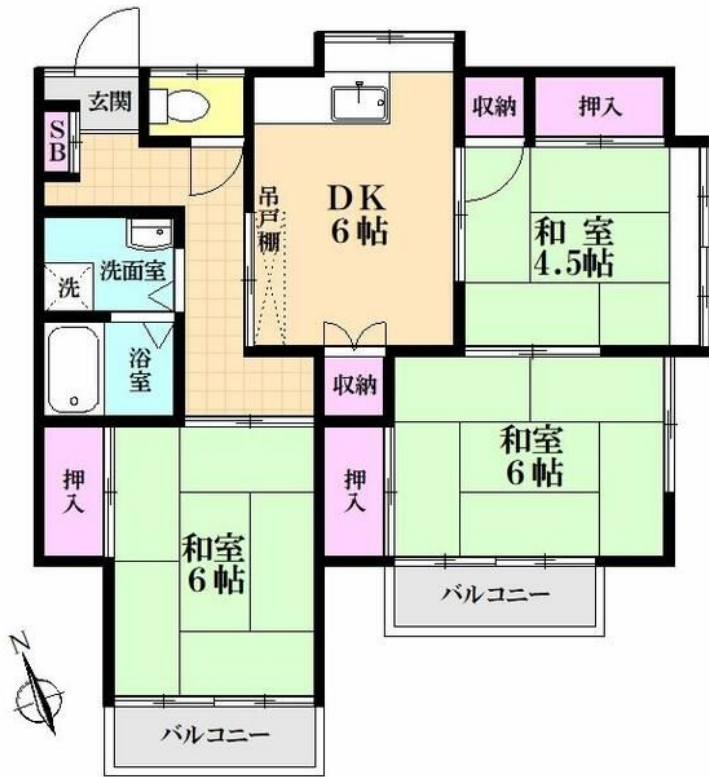
賃料	管理費等
69,000円	2,000円

最上階 2F以上 ダブルロック 角住戸 2面採光

【外観】



【間取り図】



図面と現況が異なる場合は現況が優先となります。

間取りの「S」はサービスルーム(納戸)です。

間取り	3DK		
敷金	2ヶ月	礼金	無
敷引/償却金	-	保証金	-
物件種別	アパート		
建物名・部屋番号	201号室		
物件所在地	神奈川県大和市渋谷3丁目		
交通	小田急江ノ島線 高座渋谷駅 徒歩12分 小田急江ノ島線 桜ヶ丘駅 徒歩20分		
間取詳細	和室(6畳) 和室(6畳) 和室(4.5畳) DK(6畳)		
構造・規模	木造 2階建 2階		
専有面積	51.22㎡	向き	南
築年月	1988年1月	契約期間	2年
損害保険	有 20,000円 24ヶ月	入居時期	即時
駐車場	有(敷地内) 6000円/月~		
設備	ガスコンロ設置可 バス・トイレ別 シャワー 洗面所独立 室内洗濯機置場 洗濯機置場 シューズボックス		
その他費用	[一時金] ホームマイスター24緊急対応: 13,200円 鍵交換費用: 26,400円		
入居諸条件	二人可		
保証会社	必須 その他初回保証料: 総賃料の50% (最低25,000円) 月額保証料: 総賃料の2% (最低1,000円) 口座振替手数料440円(税込)がかかります。		
備考			

情報更新日2026年6月28日

No.C0002374640



神奈川知事(1)第32294号
公益社団法人全日本不動産協会 神奈川県本部
ユーミーらいふ六会日大前店
神奈川県藤沢市亀井野1丁目2-8ステーションプラザ六会日大前2階
TEL:0466-52-8277 FAX:0466-52-8276
E-mail: shonandai-shop@ymlg.jp
URL: http://www.shonanchintai.com/



携帯サイトから物件詳細を閲覧できます!

取引態様	手数料負担の割合	貸主	借主
仲介先物	手数料配分の割合	元付	客付