

FOR RENT

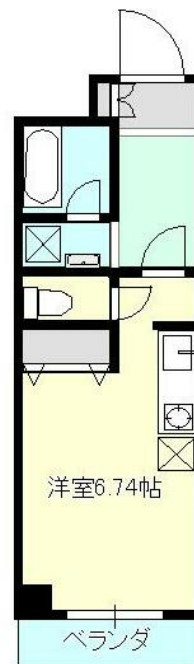
賃料	管理費等
60,000円	5,000円

2 F 以上,角住戸,始発駅

【外観】



【間取り図】



間取り	1K		
敷金	1ヶ月	礼金	1ヶ月
敷引 / 償却金	-	保証金	無
物件種別	マンション		
建物名・部屋番号	アイリスヴェール 1 4 1 503号室		
物件所在地	神奈川県藤沢市湘南台 2 丁目3-11		
交通	小田急江ノ島線 湘南台駅 徒歩2分 相鉄いずみ野線 湘南台駅 徒歩3分		
間取詳細	洋室(6.7畳)		
構造・規模	鉄骨 8階建 5階		
専有面積	22㎡	向き	南
築年月	1999年10月	契約期間	2年
損害保険	有	入居時期	相談
駐車場	無		
設備	C A T V,エアコン,ガスキッチン,ガスコンロ設置済,クローゼット,シャワー,シューズボックス,トイレ		
その他費用	[一時金] 鍵交換代等: 27,500円 [備考] 退去時の室内クリーニング(エアコン含)費用借主負担 入居後、防音工事のご協力を頂く予定があります。ご了承ください。 1年未満解約の場合は違約金あり(賃料の1ヶ月分相当額) 賃料は口座引落		
入居諸条件	ペット不可 楽器等の使用不可 単身限定		
保証会社	必須(オリコフォレントインシュア) オリコフォレントインシュア: 初回保証料: 賃料等総合計の50%・月次: 賃料総合計の1% (お申込み内容によっては、保証会社・保証料率等が変わる場合が		
備考			

図面と現況が異なる場合は現況が優先となります。

間取りの「S」はサービスルーム(納戸)です。

情報更新日2026年2月5日

No.C0002378160

お問合せ先



神奈川県知事(1)第32294号

公益社団法人全日本不動産協会 神奈川県本部

ユーミーらいふ六会日大前店

神奈川県藤沢市亀井野 1 丁目2-8ステーションプラザ六会日大前2階

TEL:0466-52-8277

FAX:0466-52-8276

E-mail: shonandai-shop@ymlg.jp

URL: http://www.shonanchintai.com/



携帯サイトから物件詳細を閲覧できます！

取引態様	手数料負担の割合	貸主	0%	借主	100%
仲介先物	手数料配分の割合	元付	0%	客付	100%

不動産コード: 2106031

物件管理コード: 1125729087530002467169

取引条件の有効期限は情報更新日より30日間となります。