

FOR RENT

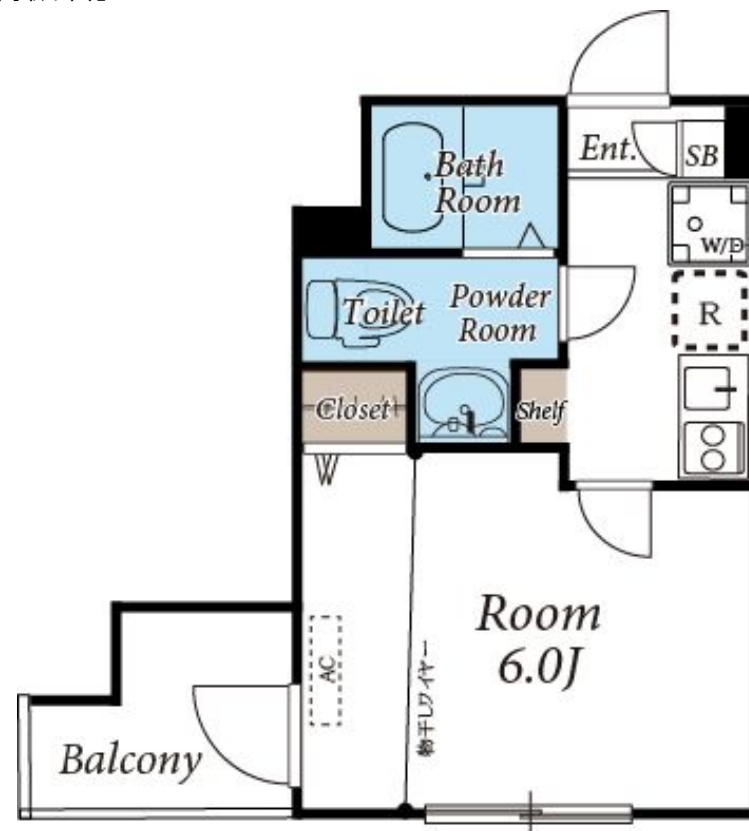
| 賃料 | 管理費等 |
|---------|--------|
| 58,000円 | 3,000円 |

オートロック,オートロック,ダブルロック,メールボックス

【外観】



【間取り図】



図面と現況が異なる場合は現況が優先となります。

間取りの「S」はサービスルーム(納戸)です。

| 間取り | 1K | | |
|----------|--|------|----|
| 敷金 | 無 | 礼金 | 無 |
| 敷引 / 償却金 | - | 保証金 | - |
| 物件種別 | アパート | | |
| 建物名・部屋番号 | フルセイル高座渋谷 103号室 | | |
| 物件所在地 | 神奈川県大和市渋谷1丁目1-16 | | |
| 交通 | 小田急江ノ島線 高座渋谷駅 徒歩12分 小田急江ノ島線 桜ヶ丘駅 徒歩14分 | | |
| 間取詳細 | 洋室(6畳) | | |
| 構造・規模 | 木造 3階建 1階 | | |
| 専有面積 | 20.3㎡ | 向き | 西 |
| 築年月 | 2025年2月 | 契約期間 | 2年 |
| 損害保険 | 有 19,000円 24ヶ月 | 入居時期 | 即時 |
| 駐車場 | 無 駐輪場 | | |
| 設備 | 2口コンロ, C A T V, I H キッチンヒーター, T V インターホン, インターホン, エアコン, ガス給湯, シ | | |
| その他費用 | [一時金] 鍵交換費用 契約時: 24,200円 ルームクリーニング費用 契約時清算: 35,200円 [備考] 1年未満の解約は賃料+管理費の1ヶ月分を頂きます | | |
| 入居諸条件 | 単身限定 | | |
| 保証会社 | 必須 株式会社エゴスカード 基本料: 月額合計の50% キャンパスP基本料: 15,000円 全プラン月 | | |
| 備考 | | | |

情報更新日2026年2月12日

No.C0002396280

お問合せ先



神奈川県知事(1)第32294号

公益社団法人全日本不動産協会 神奈川県本部

ユーミーらいふ六会日大前店

神奈川県藤沢市亀井野1丁目2-8ステーションプラザ六会日大前2階

TEL:0466-52-8277

FAX:0466-52-8276

E-mail: shonandai-shop@ymlg.jp

URL: http://www.shonanchintai.com/



携帯サイトから物件詳細を閲覧できます！

| 取引態様 | 手数料負担の割合 | 貸主 | 借主 |
|------|----------|----|----|
| 仲介先物 | 手数料配分の割合 | 元付 | 客付 |