

FOR RENT

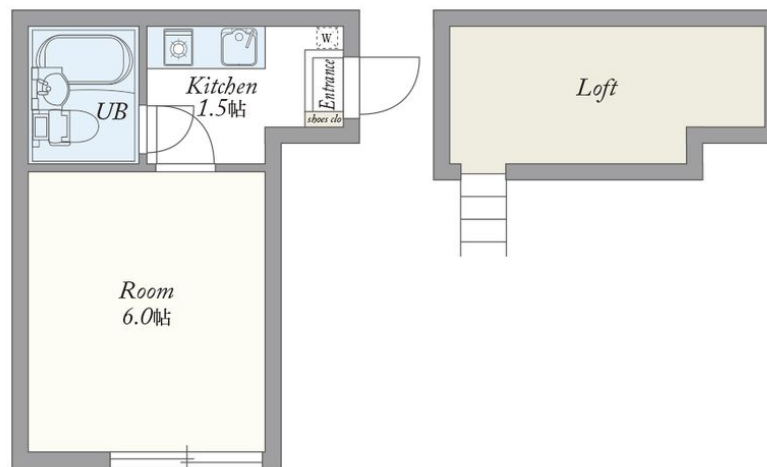
賃料	管理費等
30,000円	3,000円

ロフト,角住戸

【外観】



【間取り図】



間取り	1K		
敷金	1ヶ月	礼金	無
敷引 / 償却金	-	保証金	-
物件種別	アパート		
建物名・部屋番号			
物件所在地	神奈川県大和市福田 8 丁目		
交通	小田急江ノ島線 桜ヶ丘駅 徒歩5分 小田急江ノ島線 大和（神奈川）駅 徒歩30分		
間取詳細			
構造・規模	木造 2階建 階		
専有面積	16.14㎡	向き	南
築年月	1987年5月	契約期間	2年
損害保険	有	入居時期	相談
駐車場	無		
設備	CATV, IH キッチンヒーター, エアコン, フローリング, 給湯		
その他費用	[一時金] リビングプロテクト: 15,000円 鍵交換費: 22,000円 [備考] 1年未満で解約の場合は月額賃料等総額の100%分の違約金有り		
入居諸条件			
保証会社	必須 (オリコフォレントインシュア) 初回保証料: 月額賃料等総額の60%、更新保証料: 10,000円/年		
備考			

図面と現況が異なる場合は現況が優先となります。

間取りの「S」はサービスルーム(納戸)です。

情報更新日2026年1月10日

No.C0002399924

お問合せ先



神奈川県知事(1)第32294号

公益社団法人全日本不動産協会 神奈川県本部

ユーミーらいふ六会日大前店

神奈川県藤沢市亀井野 1 丁目2-8ステーションプラザ六会日大前2階

TEL:0466-52-8277

FAX:0466-52-8276

E-mail: shonandai-shop@ymlg.jp

URL: http://www.shonanchintai.com/



携帯サイトから物件詳細を閲覧できます！

取引態様	手数料 負担の割合	貸主	借主
仲介先物	手数料 配分の割合	元付	客付