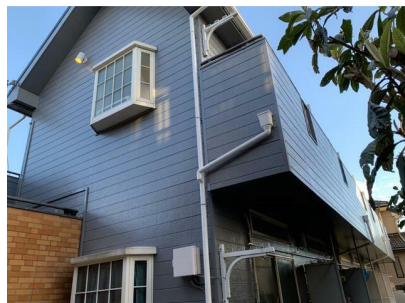


FOR RENT

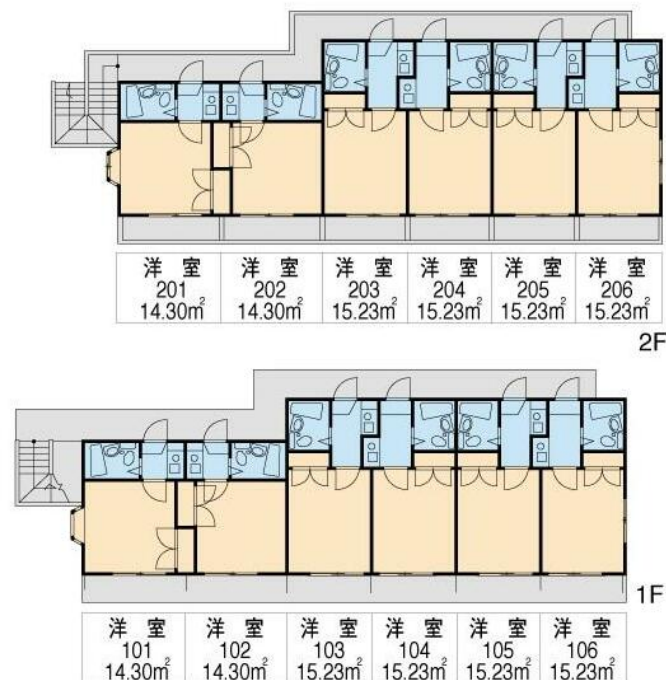
賃料	管理費等
29,000円	3,000円

ロフト,角住戸,出窓

【外観】



【間取り図】



間取り	1R		
敷金	無	礼金	無
敷引 / 償却金	-	保証金	無
物件種別	アパート		
建物名・部屋番号			
物件所在地	神奈川県大和市福田		
交通	小田急江ノ島線 高座渋谷駅 徒歩15分 小田急江ノ島線 長後駅 徒歩22分		
間取詳細	洋室(6畳)		
構造・規模	木造 2階建 1階		
専有面積	14.3㎡	向き	
築年月	1988年3月	契約期間	2年
損害保険	有 20,000円 24ヶ月	入居時期	相談
駐車場			
設備	CATVインターネット,TVインターホン,エアコン,ネット使用料不要,バストイレ同室,給湯,収納有,		
その他費用	[一時金] 鍵交換代等:16,500円 室内清掃金:30,000円		
入居諸条件	高齢者相談 単身限定		
保証会社	必須(日本賃貸保証) 日本賃貸保証㈱トリオ 初回保証料20,000円、毎月4000円 口座引落		
備考			

図面と現況が異なる場合は現況が優先となります。

間取りの「S」はサービスルーム(納戸)です。

情報更新日2026年1月15日

No.C0002405825

お問合せ先



神奈川県知事(1)第32294号

公益社団法人全日本不動産協会 神奈川県本部

ユーミーらいふ六会日大前店

神奈川県藤沢市亀井野 1丁目2-8ステーションプラザ六会日大前2階

TEL:0466-52-8277

FAX:0466-52-8276

E-mail: shonandai-shop@ymlg.jp

URL: http://www.shonanchintai.com/



携帯サイトから物件詳細を閲覧できます！

取引態様	手数料負担の割合	貸主	0%	借主	100%
仲介先物	手数料配分の割合	元付	0%	客付	100%