

# FOR RENT

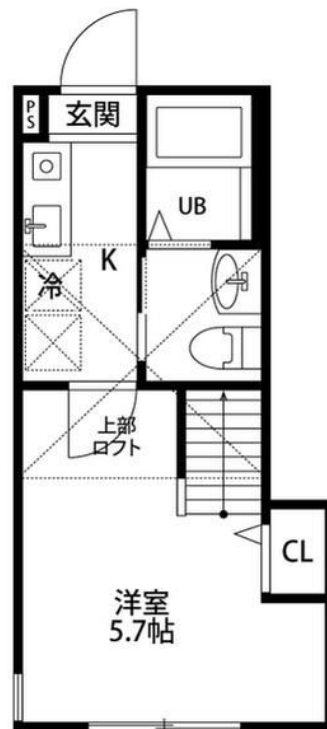
賃料	管理費等
50,000円	4,000円

2F以上,ロフト,最上階,上階無し,防犯カメラ

【外観】



【間取り図】



間取り	1K		
敷金	無	礼金	1ヶ月
敷引/償却金	-	保証金	-
物件種別	アパート		
建物名・部屋番号	ラ・ポルト桜ヶ丘 203号室		
物件所在地	神奈川県大和市福田6丁目12-39		
交通	小田急江ノ島線 桜ヶ丘駅 徒歩9分 相鉄本線 大和(神奈川)駅 徒歩36分		
間取詳細	洋室(5.7畳)		
構造・規模	木造 2階建 2階		
専有面積	19.76㎡	向き	南西
築年月	2016年12月	契約期間	2年
損害保険	有	入居時期	相談
駐車場	無		
設備	IHクッキングヒーター,TVインターホン,インターホン,エアコン,ガス給湯,クローゼット,シャワー,		
その他費用	[一時金] カギ交換代:27,500円 木下の消毒サービス:26,400円 定額ルームクリーニング:63,800円 [月次費用] 木下の賃貸 友の会費:2,530円 [備考] 短期解約違約金有:12カ月未満の解約時、賃料1ヶ月分の違約金あり。実入居者様が61歳以上の場合、指定の見守りサービス加入要。(月額1,800円/税別)		
入居諸条件	ペット不可		
保証会社	必須 株式会社木下グループ 初回保証料80%と月額550円(税込)の利用手数料、また2年毎に20,000円の継続保証委託料が必要です。		
備考			

図面と現況が異なる場合は現況が優先となります。

間取りの「S」はサービスルーム(納戸)です。

情報更新日2026年1月31日

No.C0002414086

お問合せ先



神奈川県知事(1)第32294号  
公益社団法人全日本不動産協会 神奈川県本部

**ユーミーらいふ六会日大前店**

神奈川県藤沢市亀井野1丁目2-8ステーションプラザ六会日大前2階

TEL:0466-52-8277

FAX:0466-52-8276

E-mail: shonandai-shop@ymlg.jp

URL: http://www.shonanchintai.com/



携帯サイトから物件詳細を閲覧できます!

取引態様	手数料負担の割合	貸主	借主
仲介先物	手数料配分の割合	元付	客付