

FOR RENT

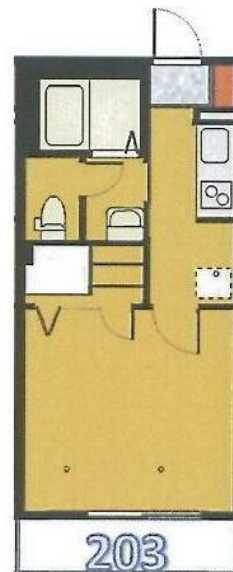
賃料	管理費等
74,000円	3,000円

2 F 以上,オートロック,ディンプルキー,最上階,外壁サイディング,閑静な住宅街

【外観】



【間取り図】



間取り	1K		
敷金	1ヶ月	礼金	1ヶ月
敷引 / 償却金	-	保証金	無
物件種別	アパート		
建物名・部屋番号	ラ・ルーチェ 203号室		
物件所在地	神奈川県横浜市戸塚区名瀬町771-14		
交通	横須賀線 東戸塚駅 徒歩21分 湘南新宿ライン 東戸塚駅 徒歩21分		
間取詳細	洋室(7.5畳) K(2.8畳)		
構造・規模	軽量鉄骨 2階建 2階		
専有面積	26.25㎡	向き	南西
築年月	2014年10月	契約期間	2年
損害保険	有 18,000円 24ヶ月	入居時期	相談
駐車場	有(敷地内) 13200円/月 ~ 駐輪場		
設備	2口コンロ,TVインターホン,エアコン,ガスコンロ設置済,システムキッチン,シャワー付洗面台,シュー		
その他費用			
入居諸条件	ペット不可 性別女性限定		
保証会社	必須(オリコフォレントインシュア) オリコフォレントインシュア初回50%38500円、月額(1.3%)1,001円(月額支払合計による)		
備考			

図面と現況が異なる場合は現況が優先となります。

間取りの「S」はサービスルーム(納戸)です。

情報更新日2025年12月18日

No.C0002427650

お問合せ先



神奈川県知事(1)第32294号

公益社団法人全日本不動産協会 神奈川県本部

ユーミーらいふ六会日大前店

神奈川県藤沢市亀井野1丁目2-8ステーションプラザ六会日大前2階

TEL:0466-52-8277

FAX:0466-52-8276

E-mail: shonandai-shop@you-me-life-gr.jp

URL: http://www.shonanchintai.com/



携帯サイトから物件詳細を閲覧できます！

取引態様	手数料負担の割合	貸主	0%	借主	100%
仲介先物	手数料配分の割合	元付	0%	客付	100%