

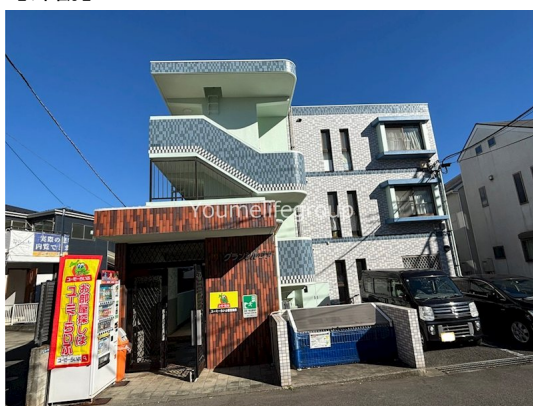
# FOR RENT

賃料	管理費等
92,000円	6,500円

## 保証料と鍵交換代金が家主負担キャンペーンを開

2面採光,角住戸,畳コーナー,当社管理物件,閑静な住宅街,緑豊かな住宅地,平置駐車場

【外観】



【間取り図】



間取り	1SLDK		
敷金	無	礼金	無
敷引 / 償却金	- 無	保証金	無
物件種別	マンション		
建物名・部屋番号	グランシルヴァ 201号室		
物件所在地	神奈川県茅ヶ崎市松林1丁目9-14		
交通	東海道本線(東日本) 茅ヶ崎駅 バス10分 松林中学校前 バス停徒歩3分		
間取詳細	LDK(13.4畳) S(5.6畳) 和室(6畳)		
構造・規模	鉄筋コンクリート 3階建 2階		
専有面積	55.44㎡	向き	南東
築年月	2002年8月	契約期間	2年
損害保険	有	入居時期	2026年2月7日
駐車場	有(敷地内) 7700円/月 ~ 駐輪場 バイク置き場		
設備	CATV, TVインターホン, インターホン, エアコン, ガスキッチン, クローゼット, シャワー, シューズボ		
その他費用	[一時金] 鍵交換費用: 16,500円 [月次費用] ユーミー安心サービス料: 3,300円		
入居諸条件	ペット可 二人可 高齢者可 子供可 単身可		
保証会社	必須 初回保証料: 総賃料50% 月額保証料1.5%		
備考	ペットと一緒に暮らせるマンション。ワンちゃん、猫ちゃんどちらもOK。インターネット無料で使用可能。お問い合わせはユーミーらいふへお気軽に		

図面と現況が異なる場合は現況が優先となります。

間取りの「S」はサービスルーム(納戸)です。

情報更新日2026年1月26日

No.C0002432236

お問合せ先



神奈川県知事(1)第32294号  
公益社団法人全日本不動産協会 神奈川県本部

**ユーミーらいふ六会日大前店**

神奈川県藤沢市亀井野1丁目2-8ステーションプラザ六会日大前2階

TEL:0466-52-8277

FAX:0466-52-8276

E-mail: shonandai-shop@ymlg.jp

URL: http://www.shonanchintai.com/



携帯サイトから物件詳細を閲覧できます!

取引態様	手数料負担の割合	貸主	0%	借主	100%
仲介元付(専任)	手数料配分の割合	元付	0%	客付	100%