

# FOR RENT

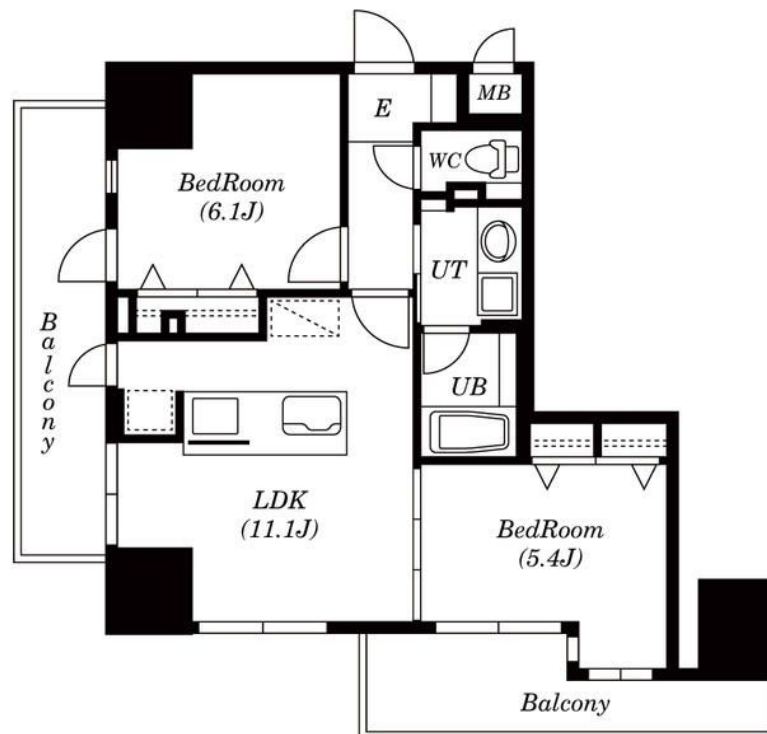
賃料	管理費等
150,000円	10,000円

24時間緊急通報システム, 2F以上, 2面バルコニー, 2面採光, オートロック, ダブルロック, ディンプルキー, モニタ付オートロック, 角住戸, 外壁タイル張り, 閑静な住宅街, 分譲タイプ, 防犯カメラ, セキュリテ

【外観】



【間取り図】



間取り	2LDK		
敷金	2ヶ月	礼金	1ヶ月
敷引 / 償却金	無 -	保証金	無
物件種別	マンション		
建物名・部屋番号	ロワール湘南藤沢 402号室		
物件所在地	神奈川県藤沢市藤沢545-19		
交通	東海道本線(東日本) 藤沢駅 徒歩5分 江ノ島電鉄線 石上駅 徒歩16分		
間取詳細	洋室(6.1畳) 洋室(5.4畳) LDK(11.1畳)		
構造・規模	鉄筋コンクリート 13階建 4階		
専有面積	50.67㎡	向き	南
築年月	2010年4月	契約期間	2年
損害保険	有 27,000円 24ヶ月	入居時期	2026年2月上旬
駐車場	有(敷地内) 16500円/月~		
設備	24時間換気システム, 3口以上コンロ, C A T V, エアコン, カウンターキッチン, ガスキッチン, ガスコン		
その他費用	[一時金] 鍵交換費用: 44,000円 契約・更新時文書代: 5,500円 駆けつけ賃貸365(2年): 11,000円 退去時クリーニング費用: 94,600円 [備考] エアコン残置(1台)、照明器具残置(洋室6.1)		
入居諸条件	ペット不可 事務所不可 楽器等の使用不可 二人可		
保証会社	必須(オリコフォレントインシュア) オリコフォレントインシュア(株) 初回: 月額総賃料の50% +		
備考	こちらの部屋はネット契約可能物件、契約時にご来店不要です。またご入居に合わせて 提携引っ越し業者のご紹介、家具・家電のレンタルサービスも充実しています。		

図面と現況が異なる場合は現況が優先となります。

間取りの「S」はサービスルーム(納戸)です。

情報更新日2026年1月23日

No.C0002439876

お問合せ先



神奈川県知事(1)第32294号

公益社団法人全日本不動産協会 神奈川県本部

**ユーミーらいふ六会日大前店**

神奈川県藤沢市亀井野1丁目2-8ステーションプラザ六会日大前2階

TEL:0466-52-8277

FAX:0466-52-8276

E-mail: shonandai-shop@ymlg.jp

URL: http://www.shonanchintai.com/



携帯サイトから物件詳細を閲覧できます！

取引態様	手数料負担の割合	貸主	0%	借主	100%
仲介先物	手数料配分の割合	元付	0%	客付	100%