

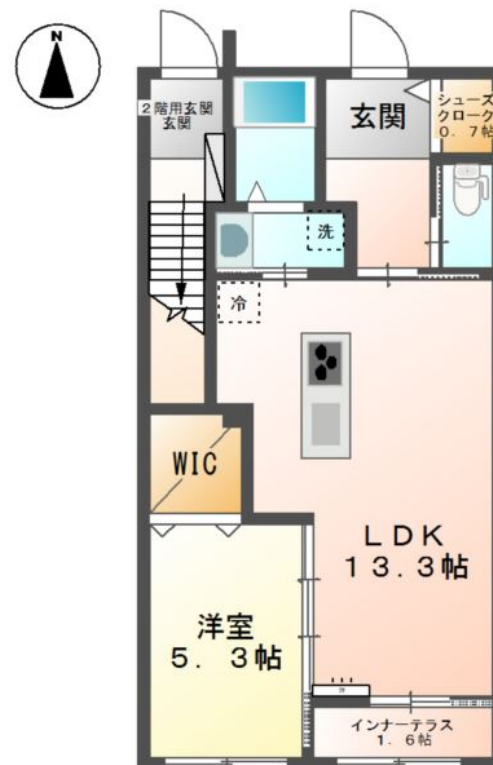
FOR RENT

賃料	管理費等
82,000円	3,000円

【外観】



【間取り図】



間取り	1LDK		
敷金	1ヶ月	礼金	1ヶ月
敷引 / 償却金	-	保証金	無
物件種別	アパート		
建物名・部屋番号	ベル ルミエール湘南		
物件所在地	神奈川県藤沢市下土棚		
交通	小田急江ノ島線 湘南台駅 徒歩20分 小田急江ノ島線 長後駅 徒歩22分		
間取詳細	洋室(5.3畳) LDK(13.3畳)		
構造・規模	木造 2階建 1階		
専有面積	48.21㎡	向き	南
築年月	2016年4月	契約期間	2年
損害保険		入居時期	2026年4月下旬
駐車場	有(敷地内) 7700円/月 ~ null 駐車可 駐輪場		
設備	C A T V, T V インターホン, エアコン, ガスコンロ設置済, システムキッチン, シャワー, シャワー付洗面台		
その他費用	[一時金] 消毒施工料(入居時のみ): 17,050円		
入居諸条件			
保証会社	必須 保証人代行サービス保証料・家賃集金サービス手数料: 10,000円/入居時、以降は月額賃料の1%/		
備考			

図面と現況が異なる場合は現況が優先となります。

間取りの「S」はサービスルーム(納戸)です。

情報更新日2026年1月16日

No.C0002448161

お問合せ先



神奈川県知事(1)第32294号
公益社団法人全日本不動産協会 神奈川県本部

ユーミーらいふ六会日大前店

神奈川県藤沢市亀井野 1丁目2-8ステーションプラザ六会日大前2階

TEL:0466-52-8277

FAX:0466-52-8276

E-mail: shonandai-shop@ymlg.jp

URL: http://www.shonanchintai.com/



携帯サイトから物件詳細を閲覧できます！

取引態様	手数料負担の割合	貸主	0%	借主	100%
仲介先物	手数料配分の割合	元付	0%	客付	100%